



**REPUBLIQUE FRANÇAISE**

**LATAULE**  
Commune

Numéro SIRET : 21600348300015  
Poste comptable : SGC de compiegne

**Budget primitif**  
**relatif à l'exercice 2026**  
**voté par Nature**

**Budget principal**

**Instruction budgétaire et comptable M. 57**  
applicable aux collectivités territoriales, leurs groupements et leurs établissements  
publics

# Sommaire

## I - Informations générales

A - Informations statistiques, fiscales et financières	4
B - Modalités de vote du budget	5
C1 - Exécution du budget de l'exercice précédent - Résultats	6
C2 - Exécution du budget de l'exercice précédent - RAR Dépenses	7
C3 - Exécution du budget de l'exercice précédent - RAR Recettes	8

## II - Présentation générale du budget

A - Vue d'ensemble - Vote et reports	9
B1 - Présentation des AP votées	10
B2 - Présentation des AE votées	11
C1 - Equilibre financier du budget - Investissement	12
C2 - Equilibre financier du budget - Fonctionnement	15
D1 - Balance générale - Dépenses	17
D2 - Balance générale - Recettes	19

## III - Vote du budget

A - Section d'investissement - Vue d'ensemble	21
A1 - Section d'investissement - Dépenses - Détail par article	25
A2.1 - Section d'investissement - Dépenses - Vue d'ensemble des opérations d'équipement	28
A2.2 - Section d'investissement - Dépenses - Détail des opérations d'équipement gérées en AP	29
A2.3 - Section d'investissement - Dépenses - Détail des opérations d'équipement gérées hors AP	30
A3 - Section d'investissement - Recettes - Détail par article	31
B - Section de fonctionnement - Vue d'ensemble	33
B1 - Section de fonctionnement - Dépenses - Détail par article	36
B2 - Section de fonctionnement - Recettes - Détail par article	40

## IV - Annexes

### A - Présentation croisée

A1 - Section d'investissement - Vue d'ensemble	Sans Objet
A1.01 - Opérations non ventilables	Sans Objet
A1.900 - Fonction 0 - Services généraux	Sans Objet
A1.900-5 - Fonction 0-5 - Gestion des fonds européens	Sans Objet
A1.901 - Fonction 1 - Sécurité	Sans Objet
A1.902 - Fonction 2 - Enseignement, formation professionnelle et apprentissage	Sans Objet
A1.903 - Fonction 3 - Culture, vie sociale, jeunesse, sports et loisirs	Sans Objet
A1.904 - Fonction 4 - Santé et action sociale (hors RSA)	Sans Objet
A1.904-4 - Fonction 4-4 - RSA	Sans Objet
A1.905 - Fonction 5 - Aménagement des territoires et habitat	Sans Objet
A1.906 - Fonction 6 - Action économique	Sans Objet
A1.907 - Fonction 7 - Environnement	Sans Objet
A1.908 - Fonction 8 - Transports	Sans Objet
A2 - Section de fonctionnement - Vue d'ensemble	Sans Objet
A2.01 - Opérations non ventilables	Sans Objet
A2.930 - Fonction 0 - Services généraux	Sans Objet
A2.930-5 - Fonction 0-5 - Gestion des fonds européens	Sans Objet
A2.931 - Fonction 1 - Sécurité	Sans Objet
A2.932 - Fonction 2 - Enseignement, formation professionnelle et apprentissage	Sans Objet
A2.933 - Fonction 3 - Culture, vie sociale, jeunesse, sports et loisirs	Sans Objet
A2.934 - Fonction 4 - Santé et action sociale (hors APA et RSA/Régularisation de RMI)	Sans Objet
A2.934-3 - Fonction 4-3 - APA	Sans Objet
A2.934-4 - Fonction 4-4 - RSA/Régularisation de RMI	Sans Objet
A2.935 - Fonction 5 - Aménagement des territoires et habitat	Sans Objet
A2.936 - Fonction 6 - Action économique	Sans Objet
A2.937 - Fonction 7 - Environnement	Sans Objet
A2.938 - Fonction 8 - Transports	Sans Objet

### B - Annexes patrimoniales

B1.1 - Etat de la dette - Détail des crédits de trésorerie	42
B1.2 - Etat de la dette - Répartition par nature de dette	43
B1.3 - Etat de la dette - Répartition par structure de taux	47
B1.4 - Etat de la dette - Typologie de la répartition de l'encours	49
B1.5 - Etat de la dette - Détail des opérations de couverture	50

B1.6 - Etat de la dette - Dette pour financer l'emprunt d'un autre organisme	54
B1.7 - Etat de la dette - Autres dettes	55
B2 - Méthodes utilisées pour les amortissements	57
B3.1 - Etat des provisions constituées	58
B3.2 - Etalement des provisions	59
B4 - Etat des charges transférées	60
B5 - Détail des chapitres d'opérations pour comptes de tiers	61
B6 - Prêts	62
B7.1 - Etat synthétique des engagements donnés	63
B7.2 - Etat synthétique des engagements reçus	64
B7.3 - Etat des emprunts garantis	65
B7.4 - Calcul du ratio d'endettement relatif aux emprunts garantis	66
B7.5 - Etat des contrats de crédit-bail	67
B7.6 - Etat des marchés de partenariat	68
B7.7 - Etat des recettes grevées d'affectation spéciale	69
B7.8 - Autres engagements donnés	70
B7.9 - Autres engagements reçus	71
B8 - Subventions versées	75
B9 - Etat du personnel	76
B10 - Liste des organismes dans lesquels la collectivité a pris un engagement financier	77
B11.1 - Liste des organismes de regroupement	78
B11.2 - Liste des établissements publics créés	
B11.3 - Liste des services individualisés dans un budget annexe	
<b>C - Annexes budgétaires</b>	
C1.1 - Equilibre budgétaire	79
C1.2 - Equilibre budgétaire - Dépenses	80
C1.3 - Equilibre budgétaire - Recettes	81
<b>D - Autres éléments d'information</b>	
D1 - Liste des services assujettis à la TVA et non érigés en budget annexe	82
D2.1 - Services ferroviaires régionaux des voyageurs - Volet 1 : Budget	Sans Objet
D2.2 - Services ferroviaires régionaux des voyageurs - Volet 2 : Compte d'exploitation	Sans Objet
D3 - Décisions en matière de taux	83
D4.1 - Etats de la répartition de la TEOM - Investissement	Sans Objet
D4.2 - Etats de la répartition de la TEOM - Fonctionnement	Sans Objet
D5.1 - Etats des dépenses et recettes des services d'eau et d'assainissement - Fonctionnement (2)	Sans Objet
D5.2 - Etats des dépenses et recettes des services d'eau et d'assainissement - Investissement (2)	Sans Objet
<b>V - Arrêté et signatures</b>	
A - Arrêté et signatures	84

Préciser, pour chaque annexe, si l'état est joint ou sans objet.

Dans l'ensemble des tableaux, les cases grisées ne doivent pas être remplies.

Conformément à l'instruction budgétaire et comptable, il convient de mentionner que :

dans la présentation croisée, la rubrique fonctionnelle 01 – Opérations non ventilables comprend les impôts et taxes non affectés, les dotations et participations, la dette et les opérations financières, les opérations patrimoniales en investissement, les frais de fonctionnement des groupes d'élus en fonctionnement ;  
*les opérations d'ordre doivent figurer en italique.*

(1) A utiliser également par les collectivités de moins de 3500 habitants qui mobiliseraient des AP-AE régies par l'article L.5217-10-7 du CGCT après avoir adopté un règlement budgétaire et financier conformément à l'article L. 5217-10-9. Si la collectivité opte pour ce régime, la collectivité ne renseigne pas les annexes C2.1 et C2.2 de la partie IV « Annexes ». Les projets de dotations d'AP-AE inscrits sur les annexes B1 et B2 de la partie II apparaissent alors dans les états de la partie III « Vote du budget », sinon les montants dans les champs AP-AE sont par convention de 0.

(2) Cet état ne peut être produit que par les communes dont la population est inférieure à 500 habitants et qui gèrent les services de distribution de l'eau potable et d'assainissement sous forme de régie simple sans budget annexe (art. L. 2221-11 du CGCT)

S<sup>2</sup>LO

A

## I – INFORMATIONS GENERALES

### INFORMATIONS STATISTIQUES, FISCALES ET FINANCIERES

#### Informations statistiques

	Valeurs
Population totale	0

#### Informations fiscales (N-2)

	Collectivité
Indicateur de ressources fiscales ou potentiel fiscal par habitant (1)	0,00

#### Informations financières – ratios

		Valeurs
1	Dépenses réelles de fonctionnement / population	0,00
2	Recettes réelles de fonctionnement / population	0,00
3	Dépenses d'équipement brut / population	0,00
4	Encours de dette / population (2) (3)	0,00
5	DGF / population	0,00
6	Dépenses de personnel / dépenses réelles de fonctionnement (4)	14,30 %
7	Dépenses réelles de fonctionnement et remboursement annuel de la dette en capital / recettes réelles de fonctionnement (4)	189,80 %
8	Dépenses d'équipement brut / recettes réelles de fonctionnement	125,25 %
9	Encours de la dette / recettes réelles de fonctionnement (2) (3) (4)	0,00 %
10	Epargne brute / recettes réelles de fonctionnement (2) (4)	-89,35 %

(1) A renseigner selon les dispositions législatives et réglementaires applicables à la collectivité. Informations comprises dans la fiche de répartition de la DGF de l'exercice N-1, établie sur la base des informations N-2 (transmise par les services préfectoraux).

(2) Les ratios s'appuyant sur l'encours de la dette se calculent à partir du montant de la dette au 1<sup>er</sup> janvier N.

(3) L'encours de dette doit comprendre les avances remboursables consenties au titre de l'article 25 de la loi n° 2020-935 du 30 juillet 2020 de finances rectificative pour 2020, portant attribution des avances remboursables sur les recettes fiscales prévues aux articles 1594 A et 1595 du code général des impôts

(4) Pour les syndicats mixtes, seules ces données sont à renseigner.

S<sup>2</sup>LO

B

## I – INFORMATIONS GENERALES

### MODALITES DE VOTE DU BUDGET

- I – L'assemblée délibérante décide de voter le présent budget :
- au niveau du chapitre (1) pour la section d'investissement ;
  - au niveau du chapitre (1) pour la section de fonctionnement ;
  - sans (2) vote formel sur les chapitres « opérations d'équipement » ;
  - sans (2) vote formel sur chacun des chapitres.

La liste des articles spécialisés sur lesquels l'ordonnateur ne peut procéder à des virements d'article à article est la suivante :

II – En l'absence de mention au paragraphe I ci-dessus, le budget est réputé voté par chapitre, sans vote formel sur chacun des chapitres, en fonctionnement et en investissement sans vote formel pour les chapitres « opération d'équipement ».

III – Conformément à l'article L. 1612-28 du CGCT, l'assemblée délibérante autorise le président à opérer des virements de crédits de paiement de chapitre à chapitre, à l'exclusion des crédits relatifs aux dépenses de personnel, dans les limites suivantes (3) :

- Fonctionnement : 7.50 %
- Investissement : 7.50%

IV – En l'absence de mention au paragraphe III ci-dessus, le président est réputé ne pas avoir reçu l'autorisation de l'assemblée délibérante de pratiquer des virements de crédits de paiement de chapitre à chapitre.

V – Les provisions sont semi-budgétaires (4).

VI – La comparaison s'effectue par rapport au budget primitif (5) de l'exercice précédent.

VII – Le présent budget a été voté avec reprise anticipée des résultats de l'exercice N-1 (6).

(1) A compléter par « du chapitre » ou « de l'article ».

(2) Indiquer « avec » ou « sans ».

(3) Au maximum dans la limite de 7,5% des dépenses réelles de chaque section.

(4) A compléter par un seul des deux choix suivants, selon les dispositions législatives et réglementaires applicables à la collectivité :

- semi budgétaire ;
- budgétaire par délibération N°... du ...

(5) Indiquer « primitif » ou « cumulé ». Budget cumulé = BP + BS + DM.

(6) A compléter par un seul des trois choix suivants :

- sans reprise des résultats de l'exercice N-1 ;
- avec reprise des résultats de l'exercice N-1 ;
- avec reprise anticipée des résultats de l'exercice N-1.



**I – INFORMATIONS GENERALES**  
**EXECUTION DU BUDGET DE L'EXERCICE PRECEDENT – RESULTATS (1)**

RESULTAT DE L'EXERCICE N-1						
	Dépenses	Recettes	Solde d'exécution ou résultat reporté		Résultat ou solde (A) (2)	
<b>TOTAL DU BUDGET</b>	581 571,03	822 952,28	183 099,57	A1	424 480,82	
<b>Investissement</b>	217 572,50	432 548,93	(3) -291 647,08	A2	-76 670,65	
<b>Fonctionnement</b>	363 998,53	390 403,35	(4) 474 746,65	A3	501 151,47	

RESTES A REALISER N-1						
	Dépenses		Recettes		Solde (B)	
<b>TOTAL des RAR</b>	I + II	19 896,58	III + IV	125 423,00	B1	105 526,42
<b>Investissement</b>	I	19 896,58	III	125 423,00	B2	105 526,42
<b>Fonctionnement</b>	II	0,00	IV	0,00	B3	0,00

RESULTAT CUMULE = (A) + (B) (5)		
<b>TOTAL</b>	<b>A1 + B1</b>	530 007,24
<b>Investissement</b>	<b>A2 + B2</b>	28 855,77
<b>Fonctionnement</b>	<b>A3 + B3</b>	501 151,47

(1) État à compléter uniquement en cas de reprise des résultats anticipés ou définitifs de l'exercice N-1.

(2) Indiquer le signe – si dépenses > recettes, et + si recettes > dépenses.

(3) Solde d'exécution de N-2 reporté sur la ligne budgétaire 001 de l'exercice N-1. Indiquer le signe – si dépenses > recettes, et + si recettes > dépenses.

(4) Résultat de fonctionnement reporté sur la ligne budgétaire 002 de l'exercice N-1. Indiquer le signe – si déficitaire, et + si excédentaire.

(5) Indiquer le signe – si déficit et + si excédent.

S<sup>2</sup>LO

<b>I – INFORMATIONS GENERALES</b>
<b>EXECUTION DU BUDGET DE L'EXERCICE PRECEDENT – RAR DEPENSES</b>
<b>CZ</b>

**DETAIL DES RESTES A REALISER N-1 EN DEPENSES (1)**

Chap. / art. (2)	Libellé	Dépenses engagées non mandatées
<b>SECTION D'INVESTISSEMENT – TOTAL</b>		(I) <b>19 896,58</b>
018	RSA	0,00
10	Dotations, fonds divers et réserves	0,00
13	Subventions d'investissement (3)	0,00
16	Emprunts et dettes assimilées	0,00
18	Cpte de liaison : affectation (BA,régie)	0,00
20	Immobilisations incorporelles (sauf le 204) (3)	0,00
204	Subventions d'équipement versées (3) (5)	0,00
21	Immobilisations corporelles (3)	19 896,58
22	Immobilisations reçues en affectation (3)	0,00
23	Immobilisations en cours (sauf 2324) (3)	0,00
26	Participations et créances rattachées	0,00
27	Autres immobilisations financières (3)	0,00
45	Chapitres d'opérations pour compte de tiers	0,00
<b>SECTION DE FONCTIONNEMENT – TOTAL</b>		(II) <b>0,00</b>
011	Charges à caractère général (4)	0,00
012	Charges de personnel et frais assimilés (4)	0,00
014	Atténuations de produits	0,00
016	APA	0,00
017	RSA / Régularisations de RMI	0,00
65	Autres charges de gestion courante (4)	0,00
6586	Frais fonctionnement des groupes d'élus	0,00
66	Charges financières	0,00
67	Charges spécifiques (4)	0,00

(1) Il s'agit des restes à réaliser établis conformément à la comptabilité d'engagement annuelle. A imputer uniquement en cas de reprise des résultats anticipés ou définitifs de l'exercice précédent.

Les restes à réaliser de la section de fonctionnement correspondent : en dépenses, aux dépenses engagées non mandatées et non rattachées telles qu'elles ressortissent de la comptabilité des engagements ; et en recettes, aux recettes certaines n'ayant pas donné lieu à l'émission d'un titre et non rattachées.

Les restes à réaliser de la section d'investissement correspondent : en dépenses, aux dépenses engagées non mandatées au 31/12 de l'exercice précédent telles qu'elles ressortissent de la comptabilité des engagements ; et en recettes, aux recettes certaines n'ayant pas donné lieu à l'émission d'un titre au 31/12 de l'exercice précédent.

(2) Suivant le niveau de vote retenu par l'assemblée délibérante.

(3) Hors dépenses imputées au chapitre 018.

(4) Hors dépenses imputées aux chapitres 016 et 017.

(5) Le chapitre 204 « Subventions d'équipement versées » est un chapitre globalisé regroupant les comptes 204 et 2324.

S2LO

<b>I – INFORMATIONS GENERALES</b>
<b>EXECUTION DU BUDGET DE L'EXERCICE PRECEDENT – RAR RECETTES</b>
<b>CS</b>

**DETAIL DES RESTES A REALISER N-1 EN RECETTES (1)**

Chap. / art. (2)	Libellé	Titres restant à émettre
<b>SECTION D'INVESTISSEMENT – TOTAL</b>		(III) <b>125 423,00</b>
018	RSA	0,00
024	Produits des cessions d'immobilisations	0,00
10	Dotations, fonds divers et réserves	0,00
13	Subventions d'investissement (reçues) (3)	125 423,00
16	Emprunts et dettes assimilées	0,00
18	Cpte de liaison : affectation (BA,régie)	0,00
20	Immobilisations incorporelles (sauf 204) (3)	0,00
204	Subventions d'équipement versées (3) (5)	0,00
21	Immobilisations corporelles (3)	0,00
22	Immobilisations reçues en affectation (3)	0,00
23	Immobilisations en cours (sauf 2324) (3)	0,00
26	Participations et créances rattachées	0,00
27	Autres immobilisations financières (3)	0,00
45	Chapitres d'opérations pour compte de tiers	0,00
<b>SECTION DE FONCTIONNEMENT – TOTAL</b>		(IV) <b>0,00</b>
70	Prod. services, domaine, ventes diverses	0,00
73	Impôts et taxes	0,00
731	Fiscalité locale	0,00
74	Dotations et participations (4)	0,00
75	Autres produits de gestion courante (4)	0,00
013	Atténuations de charges (4)	0,00
016	APA	0,00
017	RSA / Régularisations de RMI	0,00
76	Produits financiers	0,00
77	Produits spécifiques (4)	0,00

(1) Il s'agit des restes à réaliser établis conformément à la comptabilité d'engagement annuelle. A imputer uniquement en cas de reprise des résultats anticipés ou définitifs de l'exercice précédent.

Les restes à réaliser de la section de fonctionnement correspondent : en dépenses, aux dépenses engagées non mandatées et non rattachées telles qu'elles ressortissent de la comptabilité des engagements ; et en recettes, aux recettes certaines n'ayant pas donné lieu à l'émission d'un titre et non rattachées.

Les restes à réaliser de la section d'investissement correspondent : en dépenses, aux dépenses engagées non mandatées au 31/12 de l'exercice précédent telles qu'elles ressortissent de la comptabilité des engagements ; et en recettes, aux recettes certaines n'ayant pas donné lieu à l'émission d'un titre au 31/12 de l'exercice précédent.

(2) Suivant le niveau de vote retenu par l'assemblée délibérante.

(3) Hors recettes imputées au chapitre 018.

(4) Hors recettes imputées aux chapitres 016 et 017.

(5) Le chapitre 204 « Subventions d'équipement versées » est un chapitre globalisé regroupant les comptes 204 et 2324.

## II – PRESENTATION GENERALE DU BUDGET

### VUE D'ENSEMBLE DU BUDGET – VOTE ET REPORTS

		DEPENSES	RECETTES
<b>VOTE</b>	<b>Crédits d'investissement votés au titre du présent budget (y compris le compte 1068)</b>	<b>386 414,77</b>	<b>357 559,00</b>
+		+	+
<b>REPORTS</b>	<b>Restes à réaliser de l'exercice précédent (RAR N-1) (1)</b>	<b>19 896,58</b>	<b>125 423,00</b>
	<b>001 Solde d'exécution de la section d'investissement reporté (1)</b>	<b>(si solde négatif)</b> 76 670,65	<b>(si solde positif)</b> 0,00
=		=	=
<b>Total de la section d'investissement (2)</b>		<b>482 982,00</b>	<b>482 982,00</b>
		+	+
<b>VOTE</b>	<b>Crédits de fonctionnement votés au titre du présent budget</b>	<b>824 391,00</b>	<b>323 239,53</b>
+		+	+
<b>REPORTS</b>	<b>Restes à réaliser de l'exercice précédent (RAR N-1) (1)</b>	<b>0,00</b>	<b>0,00</b>
	<b>002 Résultat de fonctionnement reporté (1)</b>	<b>(si déficit)</b> 0,00	<b>(si excédent)</b> 501 151,47
=		=	=
<b>Total de la section de fonctionnement (3)</b>		<b>824 391,00</b>	<b>824 391,00</b>
		+	+
<b>TOTAL DU BUDGET (4)</b>		<b>1 307 373,00</b>	<b>1 307 373,00</b>

(1) A imputer uniquement en cas de reprise des résultats anticipés ou définitifs de l'exercice précédent.

Les restes à réaliser de la section de fonctionnement correspondent : en dépenses, aux dépenses engagées non mandatées et non rattachées telles qu'elles ressortissent de la comptabilité des engagements ; et en recettes, aux recettes certaines n'ayant pas donné lieu à l'émission d'un titre et non rattachées.

Les restes à réaliser de la section d'investissement correspondent : en dépenses, aux dépenses engagées non mandatées au 31/12 de l'exercice précédent telles qu'elles ressortissent de la comptabilité des engagements ; et en recettes, aux recettes certaines n'ayant pas donné lieu à l'émission d'un titre au 31/12 de l'exercice précédent.

(2) Total de la section d'investissement = RAR + solde d'exécution reporté + crédits d'investissement votés.

(3) Total de la section de fonctionnement = RAR + résultat reporté + crédits de fonctionnement votés.

(4) Total du budget = total de la section de fonctionnement + total de la section d'investissement.



## II – PRESENTATION GENERALE DU BUDGET

### PRESENTATION DES AP VOTEES

AUTORISATION DE PROGRAMME (1)		Chapitre(s)	Montant
Numéro	Libellé		
<b>TOTAL</b>			<b>0,00</b>
<b>« AP de dépenses imprévues » (2)</b>		020	0,00
<b>TOTAL GENERAL</b>			<b>0,00</b>

(1) Il s'agit des AP nouvelles qui sont votées lors de la séance d'adoption du budget. Cela concerne des AP relatives à de nouvelles programmations pluriannuelles mais également des AP modifiant un stock d'AP existant.

(2) L'assemblée peut voter des AP de « dépenses imprévues ». Leur montant est limité à 2 % des dépenses réelles de la section correspondante. En fin d'exercice, ces AP sont automatiquement annulées si elles n'ont pas été engagées.



**II – PRESENTATION GENERALE DU BUDGET**  
**PRESENTATION DES AE VOTEES**

AUTORISATION D'ENGAGEMENT (1)		Chapitre(s)	Montant
Numéro	Libellé		
<b>TOTAL</b>			<b>0,00</b>

<b>« AE de dépenses imprévues » (2)</b>		022	0,00
---	--	-----	------

<b>TOTAL GENERAL</b>			<b>0,00</b>
----------------------	--	--	-------------

(1) Il s'agit des AE nouvelles qui sont votées lors de la séance d'adoption du budget. Cela concerne des AE relatives à de nouveaux engagements pluriannuels mais également des AE modifiant un stock d'AE existant.

(2) L'assemblée peut voter des AE de « dépenses imprévues ». Leur montant est limité à 2 % des dépenses réelles de la section correspondante. En fin d'exercice, ces AE sont automatiquement annulées si elles n'ont pas été engagées.

## II – PRESENTATION GENERALE DU BUDGET

### EQUILIBRE FINANCIER DU BUDGET – SECTION D'INVESTISSEMENT

#### DEPENSES D'INVESTISSEMENT

Chap.	Libellé	Pour mémoire, budget précédent (1)	Restes à réaliser N-1	Propositions nouvelles (2)	Vote de l'assemblée	TOTAL (= RAR + vote)
018	RSA	0,00	0,00	0,00	0,00	0,00
20	Immobilisations incorporelles (sauf le 204) (y compris opérations) (3)	1 000,00	0,00	1 000,00	1 000,00	1 000,00
204	Subventions d'équipement versées (y compris opérations) (3) (8)	0,00	0,00	0,00	0,00	0,00
21	Immobilisations corporelles (y compris opérations) (3)	447 245,46	19 896,58	383 964,77	383 964,77	403 861,35
22	Immobilisations reçues en affectation (y compris opérations) (3) (4)	0,00	0,00	0,00	0,00	0,00
23	Immobilisations en cours (sauf 2324) (y compris opérations) (3)	0,00	0,00	0,00	0,00	0,00
<b>Total des dépenses d'équipement</b>		<b>448 245,46</b>	<b>19 896,58</b>	<b>384 964,77</b>	<b>384 964,77</b>	<b>404 861,35</b>
10	Dotations, fonds divers et réserves	0,00	0,00	0,00	0,00	0,00
13	Subventions d'investissement (3)	0,00	0,00	0,00	0,00	0,00
16	Emprunts et dettes assimilées	1 450,00	0,00	1 450,00	1 450,00	1 450,00
18	Cpte de liaison : affectation (BA,régie) (5)	0,00	0,00	0,00	0,00	0,00
26	Participations et créances rattachées	0,00	0,00	0,00	0,00	0,00
27	Autres immobilisations financières (3)	0,00	0,00	0,00	0,00	0,00
<b>Total des dépenses financières</b>		<b>1 450,00</b>	<b>0,00</b>	<b>1 450,00</b>	<b>1 450,00</b>	<b>1 450,00</b>
45...	Chapitres d'opérations pour compte de tiers (6)	0,00	0,00	0,00	0,00	0,00
<b>Total des dépenses réelles d'investissement</b>		<b>449 695,46</b>	<b>19 896,58</b>	<b>386 414,77</b>	<b>386 414,77</b>	<b>406 311,35</b>

040	Opérations ordre transf. entre sections (7)	0,00		0,00	0,00	0,00
041	Opérations patrimoniales (7)	0,00		0,00	0,00	0,00
<b>Total des dépenses d'ordre d'investissement</b>		<b>0,00</b>		<b>0,00</b>	<b>0,00</b>	<b>0,00</b>

<b>TOTAL</b>	<b>449 695,46</b>	<b>19 896,58</b>	<b>386 414,77</b>	<b>386 414,77</b>	<b>406 311,35</b>
--------------	-------------------	------------------	-------------------	-------------------	-------------------

+

<b>D 001 SOLDE D'EXECUTION NEGATIF REPORTE OU ANTICIPE</b>	<b>76 670,65</b>
--	------------------

=

<b>TOTAL DES DEPENSES D'INVESTISSEMENT CUMULEES</b>	<b>482 982,00</b>
---	-------------------

(1) Voir état I-B pour la comparaison par rapport au budget précédent.

(2) Proposition formulée par le président pour l'exercice N.

(3) Hors dépenses imputées au chapitre 018.

(4) En dépenses, le chapitre 22 retrace les travaux d'investissement réalisés sur les biens reçus en affectation. En recette, il retrace, le cas échéant, l'annulation de tels travaux effectués sur un exercice antérieur.

(5) A servir uniquement lorsque la collectivité effectue une dotation initiale en espèces au profit d'un service public non personnalisé qu'elle crée.

(6) Seul le total des opérations pour compte de tiers figure sur cet état (voir le détail en IV-B5).

(7) DF 023 = RI 021 ; DI 040 = RF 042 ; RI 040 = DF 042 ; DI 041 = RI 041.

(8) Le chapitre 204 « Subventions d'équipement versées » est un chapitre globalisé regroupant les comptes 204 et 2324.

<b>II – PRESENTATION GENERALE DU BUDGET</b>	<b>II</b>
<b>EQUILIBRE FINANCIER DU BUDGET – SECTION D'INVESTISSEMENT</b>	<b>C1</b>

## RECETTES D'INVESTISSEMENT

Chap.	Libellé	Pour mémoire, budget précédent (1)	Restes à réaliser N-1	Propositions nouvelles (2)	Vote de l'assemblée	TOTAL (= RAR + vote)
018	RSA	0,00	0,00	0,00	0,00	0,00
13	Subventions d'investissement (reçues) (sauf le 138) (3)	224 366,00	125 423,00	53 035,00	53 035,00	178 458,00
16	Emprunts et dettes assimilées (4)	0,00	0,00	0,00	0,00	0,00
20	Immobilisations incorporelles (sauf le 204) (3)	0,00	0,00	0,00	0,00	0,00
204	Subventions d'équipement versées (3) (13)	0,00	0,00	0,00	0,00	0,00
21	Immobilisations corporelles (3)	0,00	0,00	0,00	0,00	0,00
22	Immobilisations reçues en affectation (3) (5)	0,00	0,00	0,00	0,00	0,00
23	Immobilisations en cours (sauf 2324) (3)	0,00	0,00	0,00	0,00	0,00
<b>Total des recettes d'équipement</b>		<b>224 366,00</b>	<b>125 423,00</b>	<b>53 035,00</b>	<b>53 035,00</b>	<b>178 458,00</b>
10	Dotations, fonds divers et réserves (sauf 1068)	87 726,00	0,00	90 749,00	90 749,00	90 749,00
1068	Excédents de fonctionnement capitalisés (6)	267 413,89	0,00	0,00	0,00	0,00
138	Autres subventions invest. non transf. (3) (7)	0,00	0,00	0,00	0,00	0,00
16	Emprunts et dettes assimilées	1 450,00	0,00	1 450,00	1 450,00	1 450,00
18	Cpte de liaison : affectation (BA,régie) (8)	0,00	0,00	0,00	0,00	0,00
26	Participations et créances rattachées	0,00	0,00	0,00	0,00	0,00
27	Autres immobilisations financières (3)	0,00	0,00	0,00	0,00	0,00
024	Produits des cessions d'immobilisations	0,00	0,00	0,00	0,00	0,00
<b>Total des recettes financières</b>		<b>356 589,89</b>	<b>0,00</b>	<b>92 199,00</b>	<b>92 199,00</b>	<b>92 199,00</b>
45...	Chapitres d'opérations pour le compte de tiers (9)	0,00	0,00	0,00	0,00	0,00
<b>Total des recettes réelles d'investissement</b>		<b>580 955,89</b>	<b>125 423,00</b>	<b>145 234,00</b>	<b>145 234,00</b>	<b>270 657,00</b>

021	Virement de la section de fonctionnement (10)	160 386,65		212 325,00	212 325,00	212 325,00
040	Opérations ordre transf. entre sections (10) (11)	0,00		0,00	0,00	0,00
041	Opérations patrimoniales (10)	0,00		0,00	0,00	0,00
<b>Total des recettes d'ordre d'investissement</b>		<b>160 386,65</b>		<b>212 325,00</b>	<b>212 325,00</b>	<b>212 325,00</b>

<b>TOTAL</b>	<b>741 342,54</b>	<b>125 423,00</b>	<b>357 559,00</b>	<b>357 559,00</b>	<b>482 982,00</b>
--------------	-------------------	-------------------	-------------------	-------------------	-------------------

+

<b>R 001 SOLDE D'EXECUTION POSITIF REPORTE OU ANTICIPE</b>	<b>0,00</b>
--	-------------

=

<b>TOTAL DES RECETTES D'INVESTISSEMENT CUMULEES</b>	<b>482 982,00</b>
---	-------------------

## Pour information :

Il s'agit, pour un budget voté en équilibre, des ressources propres correspondant à l'excédent des recettes réelles de fonctionnement sur les dépenses réelles de fonctionnement. Il sert à financer le remboursement du capital de la dette et les nouveaux investissements de la collectivité.

<b>AUTOFINANCEMENT PREVISIONNEL DÉGAGÉ PAR LA SECTION DE FONCTIONNEMENT (12)</b>	<b>212 325,00</b>
--	-------------------

(1) Voir état I-B pour la comparaison par rapport au budget précédent.

(2) Proposition formulée par le président pour l'exercice N.

(3) Hors recettes imputées au chapitre 018.

(4) Sauf 165, 166 et 16449.

(5) En dépenses, le chapitre 22 retrace les travaux d'investissement réalisés sur les biens reçus en affectation. En recette, il retrace, le cas échéant, l'annulation de tels travaux effectués sur un exercice antérieur.

(6) Le compte 1068 n'est pas un chapitre mais un article du chapitre 10.

(7) Le compte 138 n'est pas un chapitre mais une subdivision du chapitre 13.

- (8) A servir uniquement lorsque la collectivité effectue une dotation initiale en espèces au profit d'un service public non personnalisé ou d'un service public personnalisé.
- (9) Seul le total des opérations pour compte de tiers figure sur cet état (voir le détail en IV-B5).
- (10)  $DF\ 023 = RI\ 021$  ;  $DI\ 040 = RF\ 042$  ;  $RI\ 040 = DF\ 042$  ;  $DI\ 041 = RI\ 041$ .
- (11) Les comptes 15, 29, 39, 49 et 59 peuvent figurer dans le détail du chapitre si la collectivité a opté pour le régime des provisions budgétaires, conformément aux dispositions législatives et réglementaires applicables.
- (12) Solde de l'opération  $DF\ 023 + DF\ 042 - RF\ 042$  ou solde de l'opération  $RI\ 021 + RI\ 040 - DI\ 040$ .
- (13) Le chapitre 204 « Subventions d'équipement versées » est un chapitre globalisé regroupant les comptes 204 et 2324.



## II – PRESENTATION GENERALE DU BUDGET

### EQUILIBRE FINANCIER – SECTION DE FONCTIONNEMENT

#### DEPENSES DE FONCTIONNEMENT

Chap.	Libellé	Pour mémoire, budget précédent (1)	Restes à réaliser N-1	Propositions nouvelles (2)	Vote de l'assemblée	TOTAL (= RAR + vote)
011	Charges à caractère général (3)	347 500,00	0,00	315 181,00	315 181,00	315 181,00
012	Charges de personnel et frais assimilés (3)	87 500,00	0,00	87 500,00	87 500,00	87 500,00
014	Atténuations de produits	99 677,00	0,00	102 885,00	102 885,00	102 885,00
016	APA	0,00	0,00	0,00	0,00	0,00
017	RSA / Régularisations de RMI	0,00	0,00	0,00	0,00	0,00
65	Autres charges de gestion courante (sauf 6586) (3)	105 500,00	0,00	105 500,00	105 500,00	105 500,00
6586	Frais fonctionnement des groupes d'élus	0,00	0,00	0,00	0,00	0,00
<b>Total des dépenses de gestion courante</b>		<b>640 177,00</b>	<b>0,00</b>	<b>611 066,00</b>	<b>611 066,00</b>	<b>611 066,00</b>
66	Charges financières	0,00	0,00	0,00	0,00	0,00
67	Charges spécifiques (3)	0,00	0,00	0,00	0,00	0,00
68	Dotations aux provisions, dépréciations (semi-budgétaires) (3)	1 000,00		1 000,00	1 000,00	1 000,00
<b>Total des dépenses réelles de fonctionnement</b>		<b>641 177,00</b>	<b>0,00</b>	<b>612 066,00</b>	<b>612 066,00</b>	<b>612 066,00</b>

023	Virement à la section d'investissement (4)	160 386,65		212 325,00	212 325,00	212 325,00
042	Opérations ordre transf. entre sections (4) (5)	0,00		0,00	0,00	0,00
043	Opérations ordre intérieur de la section (4)	0,00		0,00	0,00	0,00
<b>Total des dépenses d'ordre de fonctionnement</b>		<b>160 386,65</b>		<b>212 325,00</b>	<b>212 325,00</b>	<b>212 325,00</b>

<b>TOTAL</b>	<b>801 563,65</b>	<b>0,00</b>	<b>824 391,00</b>	<b>824 391,00</b>	<b>824 391,00</b>
--------------	-------------------	-------------	-------------------	-------------------	-------------------

+

<b>D 002 RESULTAT REPORTE OU ANTICIPE</b>	<b>0,00</b>
---	-------------

=

<b>TOTAL DES DEPENSES DE FONCTIONNEMENT CUMULEES</b>	<b>824 391,00</b>
--	-------------------

(1) Voir état I-B pour la comparaison par rapport au budget précédent.

(2) Proposition formulée par le président pour l'exercice N.

(3) Hors dépenses imputées aux chapitres 016 et 017.

(4) DF 023 = RI 021 ; DI 040 = RF 042 ; RI 040 = DF 042 ; DF 043 = RF 043.

(5) Les comptes 68 peuvent figurer dans le détail du chapitre si la collectivité a opté pour le régime des provisions budgétaires, conformément aux dispositions législatives et réglementaires applicables.

<b>II – PRESENTATION GENERALE DU BUDGET</b>	<b>II</b>
<b>EQUILIBRE FINANCIER – SECTION DE FONCTIONNEMENT</b>	<b>C2</b>

## RECETTES DE FONCTIONNEMENT

Chap.	Libellé	Pour mémoire, budget précédent (1)	Restes à réaliser N-1	Propositions nouvelles (2)	Vote de l'assemblée	TOTAL (= RAR + vote)
013	Atténuations de charges (3)	0,00	0,00	0,00	0,00	0,00
016	APA	0,00	0,00	0,00	0,00	0,00
017	RSA / Régularisations de RMI	0,00	0,00	0,00	0,00	0,00
70	Prod. services, domaine, ventes diverses	74,00	0,00	0,00	0,00	0,00
73	Impôts et taxes (sauf le 731)	8 125,00	0,00	8 292,00	8 292,00	8 292,00
731	Fiscalité locale	141 706,00	0,00	145 093,00	145 093,00	145 093,00
74	Dotations et participations (3)	158 561,00	0,00	144 304,00	144 304,00	144 304,00
75	Autres produits de gestion courante (3)	18 350,00	0,00	25 550,00	25 550,00	25 550,00
<b>Total des recettes de gestion courante</b>		<b>326 816,00</b>	<b>0,00</b>	<b>323 239,00</b>	<b>323 239,00</b>	<b>323 239,00</b>
76	Produits financiers	1,00	0,00	0,53	0,53	0,53
77	Produits spécifiques (3)	0,00	0,00	0,00	0,00	0,00
78	Reprises amort., dépréciations, prov. (semi-budgétaires) (3)	0,00		0,00	0,00	0,00
<b>Total des recettes réelles de fonctionnement</b>		<b>326 817,00</b>	<b>0,00</b>	<b>323 239,53</b>	<b>323 239,53</b>	<b>323 239,53</b>

042	Opérations ordre transf. entre sections (4) (5)	0,00		0,00	0,00	0,00
043	Opérations ordre intérieur de la section (4)	0,00		0,00	0,00	0,00
<b>Total des recettes d'ordre de fonctionnement</b>		<b>0,00</b>		<b>0,00</b>	<b>0,00</b>	<b>0,00</b>

<b>TOTAL</b>	<b>326 817,00</b>	<b>0,00</b>	<b>323 239,53</b>	<b>323 239,53</b>	<b>323 239,53</b>
--------------	-------------------	-------------	-------------------	-------------------	-------------------

+

<b>R 002 RESULTAT REPORTE OU ANTICIPE</b>	<b>501 151,47</b>
---	-------------------

=

<b>TOTAL DES RECETTES DE FONCTIONNEMENT CUMULEES</b>	<b>824 391,00</b>
--	-------------------

## Pour information :

<b>AUTOFINANCEMENT PREVISIONNEL DÉGAGÉ AU PROFIT DE LA SECTION D'INVESTISSEMENT (6)</b>	<b>212 325,00</b>
---	-------------------

Il s'agit, pour un budget voté en équilibre, des ressources propres correspondant à l'excédent des recettes réelles de fonctionnement sur les dépenses réelles de fonctionnement. Il sert à financer le remboursement du capital de la dette et les nouveaux investissements de la collectivité.

(1) Voir état I-B pour la comparaison par rapport au budget précédent.

(2) Proposition formulée par le président pour l'exercice N.

(3) Hors recettes imputées aux chapitres 016 et 017.

(4) DF 023 = RI 021 ; DI 040 = RF 042 ; RI 040 = DF 042 ; DF 043 = RF 043.

(5) Les comptes 78 peuvent figurer dans le détail du chapitre si la collectivité a opté pour le régime des provisions budgétaires, conformément aux dispositions législatives et réglementaires applicables.

(6) Solde de l'opération DF 023 + DF 042 – RF 042 ou solde de l'opération RI 021 + RI 040 – DI 040.

**II – PRESENTATION GENERALE DU BUDGET****BALANCE GENERALE – DEPENSES****DEPENSES D'INVESTISSEMENT (y compris RAR)**

INVESTISSEMENT		Opérations réelles (1)	Opérations d'ordre (2)	TOTAL
10	Dotations, fonds divers et réserves	0,00	0,00	0,00
13	Subventions d'investissement (3)	0,00	0,00	0,00
15	Provisions pour risques et charges (4)		0,00	0,00
16	Emprunts et dettes assimilées (sauf 1688 non budgétaire)	1 450,00	0,00	1 450,00
18	Cpte de liaison : affectation (BA,régie)	(7) 0,00		0,00
	Total des opérations d'équipement	0,00		0,00
20	Immobilisations incorporelles (sauf 204) (3) (5)	1 000,00	0,00	1 000,00
204	Subventions d'équipement versées (3) (5) (10)	0,00	0,00	0,00
21	Immobilisations corporelles (3) (5)	403 861,35	0,00	403 861,35
22	Immobilisations reçues en affectation (3) (5)	(8) 0,00	0,00	0,00
23	Immobilisations en cours (3) (sauf 2324) (5)	0,00	0,00	0,00
018	RSA	0,00	0,00	0,00
26	Participations et créances rattachées	0,00	0,00	0,00
27	Autres immobilisations financières (3)	0,00	0,00	0,00
28	Amortissement des immobilisations (reprises)		0,00	0,00
29	Dépréciations des immobilisations (4)		0,00	0,00
39	Dépréciation des stocks et en-cours (4)		0,00	0,00
3...	Stocks et en-cours		0,00	0,00
198	Neutralisation des amortissements		0,00	0,00
45	Chapitres d'opérations pour compte de tiers (6)	0,00	0,00	0,00
481	Charges à rép. sur plusieurs exercices		0,00	0,00
49	Dépréciation des comptes de tiers (4)		0,00	0,00
59	Dépréciation des comptes financiers (4)		0,00	0,00
<b>Dépenses d'investissement – Total</b>		<b>406 311,35</b>	<b>0,00</b>	<b>406 311,35</b>

+

<b>D 001 SOLDE D'EXECUTION NEGATIF REPORTE OU ANTICIPE</b>	<b>76 670,65</b>
--	------------------

=

<b>TOTAL DES DEPENSES D'INVESTISSEMENT CUMULEES</b>	<b>482 982,00</b>
---	-------------------

**DEPENSES DE FONCTIONNEMENT (y compris RAR)**

FONCTIONNEMENT		Opérations réelles (1)	Opérations d'ordre (2)	TOTAL
011	Charges à caractère général (9)	315 181,00		315 181,00
012	Charges de personnel et frais assimilés (9)	87 500,00		87 500,00
014	Atténuations de produits	102 885,00		102 885,00
016	APA	0,00		0,00
017	RSA / Régularisations de RMI	0,00		0,00
60	Achats et variation des stocks		0,00	0,00
65	Autres charges de gestion courante (sauf 6586) (9)	105 500,00	0,00	105 500,00
6586	Frais fonctionnement des groupes d'élus	0,00		0,00
66	Charges financières	0,00	0,00	0,00
67	Charges spécifiques (9)	0,00	0,00	0,00
68	Dot. aux amortissements et provisions (9)	1 000,00	0,00	1 000,00
71	Production stockée (ou déstockage)		0,00	0,00
023	Virement à la section d'investissement		212 325,00	212 325,00
<b>Dépenses de fonctionnement – Total</b>		<b>612 066,00</b>	<b>212 325,00</b>	<b>824 391,00</b>

+

<b>D 002 RESULTAT REPORTE OU ANTICIPE</b>	<b>0,00</b>
---	-------------

=

<b>TOTAL DES DEPENSES DE FONCTIONNEMENT CUMULEES</b>	<b>824 391,00</b>
--	-------------------

(1) Y compris les opérations relatives au rattachement et les opérations d'ordre semi-budgétaires.

(2) Voir la liste des opérations d'ordre de l'instruction budgétaire et comptable M. 57.



(3) Hors dépenses imputées au chapitre 018.

(4) Ces chapitres ne sont à renseigner que si la collectivité applique le régime des provisions budgétaires, conformément aux dispositions

(5) Hors chapitres opérations.

(6) Seul le total des opérations pour compte de tiers figure sur cet état (voir le détail en IV-B5).

(7) A utiliser uniquement dans le cas où la collectivité effectuerait une dotation initiale au profit d'un service public doté de la seule autonomie financière.

(8) A utiliser uniquement dans le cas où la collectivité effectuerait des dépenses sur des biens affectés.

(9) Hors dépenses imputées aux chapitres 016 et 017.

(10) Le chapitre 204 « Subventions d'équipement versées » est un chapitre globalisé regroupant les comptes 204 et 2324.

## II – PRESENTATION GENERALE DU BUDGET

### BALANCE GENERALE – RECETTES

#### RECETTES D'INVESTISSEMENT (y compris RAR)

INVESTISSEMENT		Opérations réelles (1)	Opérations d'ordre (2)	TOTAL
10	Dotations, fonds divers et réserves (sauf 1068)	90 749,00	0,00	90 749,00
13	Subventions d'investissement (reçues) (3)	178 458,00	0,00	178 458,00
15	Provisions pour risques et charges (4)		0,00	0,00
16	Emprunts et dettes assimilées (sauf 1688 non budgétaire)	1 450,00	0,00	1 450,00
18	Cpte de liaison : affectation (BA,régie)	(6) 0,00		0,00
20	Immobilisations incorporelles (sauf le 204) (3)	0,00	0,00	0,00
204	Subventions d'équipement versées (3) (9)	0,00	0,00	0,00
21	Immobilisations corporelles (3)	0,00	0,00	0,00
22	Immobilisations reçues en affectation (3)	(7) 0,00	0,00	0,00
23	Immobilisations en cours(sauf 2324) (3)	0,00	0,00	0,00
018	RSA	0,00	0,00	0,00
26	Participations et créances rattachées	0,00	0,00	0,00
27	Autres immobilisations financières (3)	0,00	0,00	0,00
28	Amortissement des immobilisations		0,00	0,00
29	Dépréciations des immobilisations (4)		0,00	0,00
39	Dépréciation des stocks et en-cours (4)		0,00	0,00
3...	Stocks et en-cours		0,00	0,00
45	Chapitres d'opérations pour compte de tiers (5)	0,00	0,00	0,00
481	Charges à rép. sur plusieurs exercices		0,00	0,00
49	Dépréciation des comptes de tiers (4)		0,00	0,00
59	Dépréciation des comptes financiers (4)		0,00	0,00
021	Virement de la section de fonctionnement		212 325,00	212 325,00
024	Produits des cessions d'immobilisations	0,00		0,00
<b>Recettes d'investissement – Total</b>		<b>270 657,00</b>	<b>212 325,00</b>	<b>482 982,00</b>

+

R 001 SOLDE D'EXECUTION POSITIF REPORTE OU ANTICIPE

0,00

+

R 1068 AFFECTATION DU RESULTAT

0,00

=

TOTAL DES RECETTES D'INVESTISSEMENT CUMULEES

482 982,00

#### RECETTES DE FONCTIONNEMENT (y compris RAR)

FONCTIONNEMENT		Opérations réelles (1)	Opérations d'ordre (2)	TOTAL
013	Atténuations de charges (8)	0,00		0,00
016	APA	0,00		0,00
017	RSA / Régularisations de RMI	0,00		0,00
60	Achats et variation des stocks		0,00	0,00
70	Prod. services, domaine, ventes diverses	0,00		0,00
71	Production stockée (ou déstockage)		0,00	0,00
72	Production immobilisée		0,00	0,00
73	Impôts et taxes (sauf 731)	8 292,00		8 292,00
731	Fiscalité locale	145 093,00		145 093,00
74	Dotations et participations (8)	144 304,00		144 304,00
75	Autres produits de gestion courante (8)	25 550,00	0,00	25 550,00
76	Produits financiers	0,53	0,00	0,53
77	Produits spécifiques (8)	0,00	0,00	0,00
78	Reprise sur amortissements et provisions (8)	0,00	0,00	0,00
79	Transferts de charges		0,00	0,00
<b>Recettes de fonctionnement – Total</b>		<b>323 239,53</b>	<b>0,00</b>	<b>323 239,53</b>

FONCTIONNEMENT	Opérations réelles (1)	Opérations d'ordre (2)	TOTAL
<b>R 002 RESULTAT REPORTE OU ANTICIPE</b>			<b>501 151,47</b>
<b>TOTAL DES RECETTES DE FONCTIONNEMENT CUMULEES</b>			<b>824 391,00</b>

(1) Y compris les opérations relatives au rattachement et les opérations d'ordre semi-budgétaires.

(2) Voir la liste des opérations d'ordre de l'instruction budgétaire et comptable M. 57.

(3) Hors recettes imputées au chapitre 018.

(4) Ces chapitres ne sont à renseigner que si la collectivité applique le régime des provisions budgétaires, conformément aux dispositions législatives et réglementaires applicables.

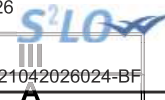
(5) Seul le total des opérations pour compte de tiers figure sur cet état (voir le détail en IV-B5).

(6) A utiliser uniquement dans le cas où la collectivité effectuerait une dotation initiale au profit d'un service public doté de la seule autonomie financière.

(7) A utiliser uniquement dans le cas où la collectivité effectuerait des dépenses sur des biens affectés.

(8) Hors recettes imputées aux chapitres 016 et 017.

(9) Le chapitre 204 « Subventions d'équipement versées » est un chapitre globalisé regroupant les comptes 204 et 2324.



## III – VOTE DU BUDGET

## SECTION D'INVESTISSEMENT – VUE D'ENSEMBLE – DEPENSES – AP NOUVELLES ET CREDITS DE L'EXERCICE

## DEPENSES

Chapitre		Pour mémoire, budget précédent (1)	RAR N-1  I	Vote de l'assemblée sur les AP lors de la séance budgétaire (2)	Propositions nouvelles	Vote de l'assemblée  II	Pour information, dépenses gérées dans le cadre d'une AP	Pour information, dépenses gérées hors AP	TOTAL (RAR N-1 + Vote)  III = I + II
<b>TOTAL</b>		<b>449 695,46</b>	<b>19 896,58</b>	<b>0,00</b>	<b>386 414,77</b>	<b>386 414,77</b>	<b>0,00</b>	<b>386 414,77</b>	<b>406 311,35</b>
018	RSA	0,00	0,00	0,00	0,00	0,00	0,00	0,00	0,00
20	Immobilisations incorporelles (sauf 204)	1 000,00	0,00	0,00	1 000,00	1 000,00	0,00	1 000,00	1 000,00
204	Subventions d'équipement versées (9)	0,00	0,00	0,00	0,00	0,00	0,00	0,00	0,00
21	Immobilisations corporelles	447 245,46	19 896,58	0,00	383 964,77	383 964,77	0,00	383 964,77	403 861,35
22	Immobilisations reçues en affectation	0,00	0,00	0,00	0,00	0,00	0,00	0,00	0,00
23	Immobilisations en cours (sauf 2324)	0,00	0,00	0,00	0,00	0,00	0,00	0,00	0,00
	Total des opérations d'équipement (3)	0,00	0,00	0,00	0,00	0,00	0,00	0,00	0,00
<b>Total des dépenses d'équipement</b>		<b>448 245,46</b>	<b>19 896,58</b>	<b>0,00</b>	<b>384 964,77</b>	<b>384 964,77</b>	<b>0,00</b>	<b>384 964,77</b>	<b>404 861,35</b>
10	Dotations, fonds divers et réserves	0,00	0,00		0,00	0,00		0,00	0,00
13	Subventions d'investissement	0,00	0,00		0,00	0,00		0,00	0,00
16	Emprunts et dettes assimilées (sauf 1688 non budgétaire)	1 450,00	0,00		1 450,00	1 450,00		1 450,00	1 450,00
18	Cpte de liaison : affectation (BA,régie)	0,00	0,00		0,00	0,00		0,00	0,00
26	Participations et créances rattachées	0,00	0,00	0,00	0,00	0,00	0,00	0,00	0,00
27	Autres immobilisations financières	0,00	0,00	0,00	0,00	0,00	0,00	0,00	0,00
020	Dépenses imprévues (dans le cadre d'une AP)			0,00					
<b>Total des dépenses financières</b>		<b>1 450,00</b>	<b>0,00</b>	<b>0,00</b>	<b>1 450,00</b>	<b>1 450,00</b>	<b>0,00</b>	<b>1 450,00</b>	<b>1 450,00</b>
45	Chapitres d'opérations pour compte de tiers (4)	0,00	0,00	0,00	0,00	0,00	0,00	0,00	0,00
<b>Total des dépenses réelles</b>		<b>449 695,46</b>	<b>19 896,58</b>	<b>0,00</b>	<b>386 414,77</b>	<b>386 414,77</b>	<b>0,00</b>	<b>386 414,77</b>	<b>406 311,35</b>
040	Opérations ordre transf. entre sections (5) (6)	0,00			0,00	0,00		0,00	0,00
041	Opérations patrimoniales (7)	0,00			0,00	0,00		0,00	0,00
<b>Total des dépenses d'ordre</b>		<b>0,00</b>			<b>0,00</b>	<b>0,00</b>		<b>0,00</b>	<b>0,00</b>

D001 Solde d'exécution négatif reporté ou anticipé (8)

76 670,65

Total des dépenses d'investissement cumulées

482 982,00

- (1) Voir état I-B pour le contenu du budget précédent.
- (2) Il s'agit des AP nouvelles qui sont votées lors de la séance d'adoption du budget. Cela concerne les AP relatives à de nouvelles programmations pluriannuelles mais également les AP modifiant un stock d'AP existant.
- (3) Voir l'état III-A2.1 pour le détail des opérations d'équipement.
- (4) Voir l'état IV-B5 pour le détail des opérations pour compte de tiers.
- (5) Cf. définition du chapitre des opérations d'ordre (*DI 040 = RF 042*).
- (6) Aucune prévision budgétaire ne doit figurer à l'article 192 (cf. chapitre 024 « produit des cessions d'immobilisations »).
- (7) Cf. définition du chapitre des opérations d'ordre (*DI 041 = RI 041*).
- (8) Le solde d'exécution reporté est le résultat constaté de l'exercice précédent qui fait l'objet d'un report et non d'un vote de l'assemblée délibérante. Inscrire en cas de reprise des résultats définitifs ou anticipés de l'exercice précédent.
- (9) Le chapitre 204 « Subventions d'équipement versées » est un chapitre globalisé regroupant les comptes 204 et 2324.

Envoyé en préfecture le 23/04/2026

Reçu en préfecture le 23/04/2026

Publié le 23/04/2026

ID : 060-216003483-20260421-21042026024-BF



## III – VOTE DU BUDGET

## SECTION D'INVESTISSEMENT – VUE D'ENSEMBLE – RECETTES

A

## RECETTES

Chapitre		Pour mémoire, budget précédent (1)	RAR N-1	Propositions nouvelles	Vote de l'assemblée	TOTAL (RAR N-1 + Vote)
			I		II	III = I + II
<b>TOTAL</b>		<b>473 928,65</b>	<b>125 423,00</b>	<b>357 559,00</b>	<b>357 559,00</b>	<b>482 982,00</b>
018	RSA	0,00	0,00	0,00	0,00	0,00
13	Subventions d'investissement (hors 138)	224 366,00	125 423,00	53 035,00	53 035,00	178 458,00
16	Emprunts et dettes assimilées (hors 16449, 165, 166 et 1688 non budgétaire)	0,00	0,00	0,00	0,00	0,00
20	Immobilisations incorporelles (sauf 204)	0,00	0,00	0,00	0,00	0,00
204	Subventions d'équipement versées (9)	0,00	0,00	0,00	0,00	0,00
21	Immobilisations corporelles	0,00	0,00	0,00	0,00	0,00
22	Immobilisations reçues en affectation	0,00	0,00	0,00	0,00	0,00
23	Immobilisations en cours (sauf 2324)	0,00	0,00	0,00	0,00	0,00
<b>Total des recettes d'équipement</b>		<b>224 366,00</b>	<b>125 423,00</b>	<b>53 035,00</b>	<b>53 035,00</b>	<b>178 458,00</b>
10	Dotations, fonds divers et réserves (sauf 1068)	87 726,00	0,00	90 749,00	90 749,00	90 749,00
138	Autres subventions invest. non transf.	0,00	0,00	0,00	0,00	0,00
16	Emprunts et dettes assimilées (16449, 165 et 166)	1 450,00	0,00	1 450,00	1 450,00	1 450,00
18	Cpte de liaison : affectation (BA,régie)	0,00	0,00	0,00	0,00	0,00
26	Participations et créances rattachées	0,00	0,00	0,00	0,00	0,00
27	Autres immobilisations financières	0,00	0,00	0,00	0,00	0,00
024	Produits des cessions d'immobilisations	0,00	0,00	0,00	0,00	0,00
<b>Total des recettes financières</b>		<b>89 176,00</b>	<b>0,00</b>	<b>92 199,00</b>	<b>92 199,00</b>	<b>92 199,00</b>
45	Chapitres d'opérations pour compte de tiers (2)	0,00	0,00	0,00	0,00	0,00
<b>Total des recettes réelles</b>		<b>313 542,00</b>	<b>125 423,00</b>	<b>145 234,00</b>	<b>145 234,00</b>	<b>270 657,00</b>
021	Virement de la section de fonctionnement	160 386,65		212 325,00	212 325,00	212 325,00
040	Opérations ordre transf. entre sections (3) (4) (5)	0,00		0,00	0,00	0,00
041	Opérations patrimoniales (6)	0,00		0,00	0,00	0,00
<b>Total des recettes d'ordre</b>		<b>160 386,65</b>		<b>212 325,00</b>	<b>212 325,00</b>	<b>212 325,00</b>

R001 Solde d'exécution positif reporté ou anticipé (7) 0,00

Affectation au compte 1068 (8) 0,00

Chapitre	Pour mémoire, budget précédent (1)	RAR N-1	Propositions nouvelles	Vote de l'assemblée	TOTAL (RAR N-1 + Vote)
		I		II	III = I + II
<b>Total des recettes d'investissement cumulées</b>					<b>482 982,00</b>

(1) Voir état I-B pour le contenu du budget précédent.

(2) Voir l'état IV-B5 pour le détail des opérations pour compte de tiers.

(3) Cf. définition du chapitre des opérations d'ordre (RI 040 = DF 042).

(4) Les comptes 15, 29, 39, 49 et 59 peuvent figurer dans le détail du chapitre si la collectivité a opté pour le régime des provisions budgétaires, conformément aux dispositions législatives et réglementaires applicables.

(5) Aucune prévision budgétaire ne doit figurer à l'article 192 (cf. chapitre 024 « produit des cessions d'immobilisations »).

(6) Cf. définition du chapitre des opérations d'ordre (DI 041 = RI 041). Le solde d'exécution reporté est le résultat constaté de l'exercice précédent qui fait l'objet d'un report et non d'un vote de l'assemblée délibérante. Inscrire en cas de reprise des résultats définitifs ou anticipés de l'exercice précédent.

(7) Le solde d'exécution reporté est le résultat constaté de l'exercice précédent qui fait l'objet d'un report et non d'un vote de l'assemblée délibérante. Inscrire en cas de reprise des résultats définitifs ou anticipés de l'exercice précédent.

(8) Le montant inscrit doit être conforme à la délibération d'affectation du résultat. Ce montant ne fait donc pas l'objet d'un nouveau vote.

(9) Le chapitre 204 « Subventions d'équipement versées » est un chapitre globalisé regroupant les comptes 204 et 2324.

## III – VOTE DU BUDGET

## SECTION D'INVESTISSEMENT – DEPENSES – DETAIL PAR ARTICLE

Chap. / art. (1)		Pour mémoire, budget précédent (2)	RAR N-1  I	Vote de l'assemblée sur les AP lors de la séance budgétaire (3)	Propositions nouvelles	Vote de l'assemblée  II	Pour information Crédits gérés dans le cadre d'une AP	Pour information Crédits gérés hors AP	TOTAL (RAR N-1 + Vote)  III = I + II
<b>TOTAL</b>		<b>449 695,46</b>	<b>19 896,58</b>	<b>0,00</b>	<b>386 414,77</b>	<b>386 414,77</b>	<b>0,00</b>	<b>386 414,77</b>	<b>406 311,35</b>
018	RSA	0,00	0,00	0,00	0,00	0,00	0,00	0,00	0,00
20	Immobilisations incorporelles (sauf 204)	1 000,00	0,00	0,00	1 000,00	1 000,00	0,00	1 000,00	1 000,00
2051	Concessions, droits similaires	1 000,00	0,00		1 000,00	1 000,00	0,00	1 000,00	1 000,00
204	Subventions d'équipement versées (9)	0,00	0,00	0,00	0,00	0,00	0,00	0,00	0,00
21	Immobilisations corporelles	447 245,46	19 896,58	0,00	383 964,77	383 964,77	0,00	383 964,77	403 861,35
2121	Plantations d'arbres et d'arbustes	20 000,00	2 983,78		7 016,22	7 016,22	0,00	7 016,22	10 000,00
2128	Autres agencements et aménagements	20 000,00	0,00		5 000,00	5 000,00	0,00	5 000,00	5 000,00
21311	Bâtiments administratifs	20 000,00	0,00		5 000,00	5 000,00	0,00	5 000,00	5 000,00
21316	Equipements du cimetière	130 000,00	0,00		32 500,00	32 500,00	0,00	32 500,00	32 500,00
21318	Autres bâtiments publics	70 000,00	0,00		17 500,00	17 500,00	0,00	17 500,00	17 500,00
21351	Bâtiments publics	5 000,00	0,00		1 000,00	1 000,00	0,00	1 000,00	1 000,00
21352	Bâtiments privés	20 000,00	3 818,00		166 182,00	166 182,00	0,00	166 182,00	170 000,00
2151	Réseaux de voirie	5 000,00	0,00		2 000,00	2 000,00	0,00	2 000,00	2 000,00
2152	Installations de voirie	15 000,00	3 494,80		11 505,20	11 505,20	0,00	11 505,20	15 000,00
21531	Réseaux d'adduction d'eau	5 000,00	0,00		2 000,00	2 000,00	0,00	2 000,00	2 000,00
21534	Réseaux d'électrification	25 000,00	0,00		7 000,00	7 000,00	0,00	7 000,00	7 000,00
21538	Autres réseaux	1 000,00	0,00		1 000,00	1 000,00	0,00	1 000,00	1 000,00
21568	Autre matériel, outillage incendie	5 000,00	0,00		5 000,00	5 000,00	0,00	5 000,00	5 000,00
215738	Autre matériel et outillage de voirie	0,00	0,00		1 000,00	1 000,00	0,00	1 000,00	1 000,00
21578	Autre matériel technique	0,00	0,00		10 000,00	10 000,00	0,00	10 000,00	10 000,00
2158	Autres inst., matériel, outill. techniques	78 245,46	9 600,00		90 400,00	90 400,00	0,00	90 400,00	100 000,00
217578	Autre matériel technique (mad)	10 000,00	0,00		3 000,00	3 000,00	0,00	3 000,00	3 000,00
2181	Install. générales, agencements	5 000,00	0,00		3 861,35	3 861,35	0,00	3 861,35	3 861,35
21828	Autres matériels de transport	1 000,00	0,00		1 000,00	1 000,00	0,00	1 000,00	1 000,00
21838	Autre matériel informatique	2 000,00	0,00		2 000,00	2 000,00	0,00	2 000,00	2 000,00
21848	Autres matériels de bureau et mobiliers	5 000,00	0,00		5 000,00	5 000,00	0,00	5 000,00	5 000,00

Chap. / art. (1)		Pour mémoire, budget précédent (2)	RAR N-1  I	Vote de l'assemblée sur les AP lors de la séance budgétaire (3)	Propositions nouvelles	Vote de l'assemblée  II	Pour information Crédits gérés dans le cadre d'une AP	Crédits gérés hors AP	TOTAL (RAR N-1 + Vote)
							III = I + II		
2188	Autres immobilisations corporelles	5 000,00	0,00		5 000,00	5 000,00	0,00	5 000,00	5 000,00
22	Immobilisations reçues en affectation	0,00	0,00	0,00	0,00	0,00	0,00	0,00	0,00
23	Immobilisations en cours (sauf 2324)	0,00	0,00	0,00	0,00	0,00	0,00	0,00	0,00
	Total des opérations d'équipement (4)	0,00	0,00	0,00	0,00	0,00	0,00	0,00	0,00
<b>Total des dépenses d'équipement</b>		<b>448 245,46</b>	<b>19 896,58</b>	<b>0,00</b>	<b>384 964,77</b>	<b>384 964,77</b>	<b>0,00</b>	<b>384 964,77</b>	<b>404 861,35</b>
10	Dotations, fonds divers et réserves	0,00	0,00		0,00	0,00		0,00	0,00
13	Subventions d'investissement	0,00	0,00		0,00	0,00		0,00	0,00
16	Emprunts et dettes assimilées (sauf le 1688 non budgétaire)	1 450,00	0,00		1 450,00	1 450,00		1 450,00	1 450,00
165	Dépôts et cautionnements reçus	1 450,00	0,00		1 450,00	1 450,00		1 450,00	1 450,00
18	Cpte de liaison : affectation (BA,régie)	0,00	0,00		0,00	0,00		0,00	0,00
26	Participations et créances rattachées	0,00	0,00	0,00	0,00	0,00	0,00	0,00	0,00
27	Autres immobilisations financières	0,00	0,00	0,00	0,00	0,00	0,00	0,00	0,00
020	Dépenses imprévues (dans le cadre d'une AP)			0,00					
<b>Total des dépenses financières</b>		<b>1 450,00</b>	<b>0,00</b>	<b>0,00</b>	<b>1 450,00</b>	<b>1 450,00</b>	<b>0,00</b>	<b>1 450,00</b>	<b>1 450,00</b>
45...	Opérations pour compte de tiers (5)	0,00	0,00	0,00	0,00	0,00	0,00	0,00	0,00
<b>Total des dépenses réelles</b>		<b>449 695,46</b>	<b>19 896,58</b>	<b>0,00</b>	<b>386 414,77</b>	<b>386 414,77</b>	<b>0,00</b>	<b>386 414,77</b>	<b>406 311,35</b>
040	Opérations ordre transf. entre sections (6)	0,00			0,00	0,00		0,00	0,00
	Reprise sur autofinancement antérieur	0,00			0,00	0,00		0,00	0,00
192	Plus ou moins-values sur cession immo.	0,00			0,00	0,00		0,00	0,00
	Charges transférées (7)	0,00			0,00	0,00		0,00	0,00
041	Opérations patrimoniales (8)	0,00			0,00	0,00		0,00	0,00

Chap. / art. (1)	Pour mémoire, budget précédent (2)	RAR N-1  I	Vote de l'assemblée sur les AP lors de la séance budgétaire (3)	Propositions nouvelles	Vote de l'assemblée  II	Pour information Crédits gérés dans le cadre d'une AP	Crédits gérés hors AP	TOTAL (RAR N-1 + Vote)
								III = I + II
<b>Total des dépenses d'ordre</b>	<b>0,00</b>			<b>0,00</b>	<b>0,00</b>		<b>0,00</b>	<b>0,00</b>

(1) Détailler les articles conformément au plan de comptes.

(2) Voir état I-B pour le contenu du budget précédent.

(3) Il s'agit des AP nouvelles qui sont votées lors de la séance d'adoption du budget. Cela concerne les AP relatives à de nouvelles programmations pluriannuelles mais également les AP modifiant un stock d'AP existant.

(4) Voir état III-A2.1 pour le détail des opérations d'équipement.

(5) Il y a autant de ligne que d'opération pour compte de tiers.

(6) Cf. définition du chapitre des opérations d'ordre (DI 040 = RF 042).

(7) Aucune prévision budgétaire ne doit figurer à l'article 192 (cf. chapitre 024 « produit des cessions d'immobilisations »).

(8) Cf. définition du chapitre des opérations d'ordre (DI 041 = RI 041).

(9) Le chapitre 204 « Subventions d'équipement versées » est un chapitre globalisé regroupant les comptes 204 et 2324.

**III – VOTE DU BUDGET****SECTION D'INVESTISSEMENT – VUE D'ENSEMBLE DES OPERATIONS D'EQUIPEMENT****Vue d'ensemble des chapitres des opérations d'équipement**

N° Opération	Libellé de l'opération	N° AP (1)	Pour mémoire réalisations cumulées au 01/01/N	RAR N-1	Propositions nouvelles	Vote de l'assemblée	Pour information Crédits gérés dans le cadre d'une AP	Pour information Crédits gérés hors AP
<b>TOTAL</b>			<b>0,00</b>	<b>0,00</b>	<b>0,00</b>	<b>0,00</b>	<b>0,00</b>	<b>0,00</b>

(1) Colonne à renseigner uniquement lorsque l'opération d'équipement est afférente à une AP.



**III – VOTE DU BUDGET**

**SECTION D'INVESTISSEMENT – DETAIL DES OPERATIONS D'EQUIPEMENT**

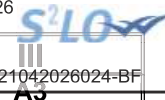
Cet état ne contient pas d'information.



**III – VOTE DU BUDGET**

**SECTION D'INVESTISSEMENT – DETAIL DES OPERATIONS D'EQUIPEMENT**

Cet état ne contient pas d'information.



### III – VOTE DU BUDGET

#### SECTION D'INVESTISSEMENT – RECETTES – DETAIL PAR ARTICLE

Chap. / art. (1)		Pour mémoire, budget précédent (2)	RAR N-1	Propositions nouvelles	Vote de l'assemblée	TOTAL (RAR N-1 + Vote)
			I		II	III = I + II
<b>TOTAL</b>		<b>473 928,65</b>	<b>125 423,00</b>	<b>357 559,00</b>	<b>357 559,00</b>	<b>482 982,00</b>
018	RSA	0,00	0,00	0,00	0,00	0,00
13	Subventions d'investissement (hors 138)	224 366,00	125 423,00	53 035,00	53 035,00	178 458,00
1322	Subv. non transf. Régions	9 000,00	0,00	0,00	0,00	0,00
1323	Subv. non transf. Départements	149 670,00	125 423,00	53 035,00	53 035,00	178 458,00
13461	Dot. équip.territoires ruraux non transf	65 696,00	0,00	0,00	0,00	0,00
16	Emprunts et dettes assimilées (hors 1688 non budgétaire) (3)	0,00	0,00	0,00	0,00	0,00
20	Immobilisations incorporelles (sauf 204) (4)	0,00	0,00	0,00	0,00	0,00
204	Subventions d'équipement versées (4) (10)	0,00	0,00	0,00	0,00	0,00
21	Immobilisations corporelles (4)	0,00	0,00	0,00	0,00	0,00
22	Immobilisations reçues en affectation (4)	0,00	0,00	0,00	0,00	0,00
23	Immobilisations en cours (sauf 2324) (4)	0,00	0,00	0,00	0,00	0,00
<b>Total des recettes d'équipement</b>		<b>224 366,00</b>	<b>125 423,00</b>	<b>53 035,00</b>	<b>53 035,00</b>	<b>178 458,00</b>
10	Dotations, fonds divers et réserves (sauf 1068)	87 726,00	0,00	90 749,00	90 749,00	90 749,00
10222	FCTVA	87 726,00	0,00	90 749,00	90 749,00	90 749,00
138	Autres subventions invest. non transf.	0,00	0,00	0,00	0,00	0,00
16	Emprunts et dettes assimilées (16449, 165 et 166)	1 450,00	0,00	1 450,00	1 450,00	1 450,00
165	Dépôts et cautionnements reçus	1 450,00	0,00	1 450,00	1 450,00	1 450,00
18	Cpte de liaison : affectation (BA,régie)	0,00	0,00	0,00	0,00	0,00
26	Participations et créances rattachées	0,00	0,00	0,00	0,00	0,00
27	Autres immobilisations financières	0,00	0,00	0,00	0,00	0,00
024	Produits des cessions d'immobilisations	0,00	0,00	0,00	0,00	0,00
<b>Total des recettes financières</b>		<b>89 176,00</b>	<b>0,00</b>	<b>92 199,00</b>	<b>92 199,00</b>	<b>92 199,00</b>
45	Chapitres d'opérations pour compte de tiers (5)	0,00	0,00	0,00	0,00	0,00
<b>Total des recettes réelles</b>		<b>313 542,00</b>	<b>125 423,00</b>	<b>145 234,00</b>	<b>145 234,00</b>	<b>270 657,00</b>
021	Virement de la section de fonctionnement	160 386,65		212 325,00	212 325,00	212 325,00
040	Opérations ordre transf. entre sections (6) (7) (8)	0,00		0,00	0,00	0,00
2188	Autres immobilisations corporelles	0,00		0,00	0,00	0,00
041	Opérations patrimoniales (9)	0,00		0,00	0,00	0,00

Chap. / art. (1)	Pour mémoire, budget précédent (2)	RAR N-1  I	Propositions nouvelles	Vote  II	TOTAL (RAR N-1 + Vote)  III = I + II
<b>Total des recettes d'ordre</b>	<b>160 386,65</b>		<b>212 325,00</b>	<b>212 325,00</b>	<b>212 325,00</b>

(1) Détailler les articles utilisés conformément au plan de comptes.

(2) Voir état I-B pour le contenu du budget précédent.

(3) Sauf 165, 166 et 16449.

(4) Exceptionnellement, les comptes 20, 204, 21, 22 et 23 sont en recettes réelles en cas de réduction ou d'annulation de mandats donnant lieu à reversement.

(5) Voir l'annexe IV-B5 pour le détail des opérations pour compte de tiers.

(6) Cf. définition du chapitre des opérations d'ordre (RI 040 = DF 042).

(7) Les comptes 15, 29, 39, 49 et 59 peuvent figurer dans le détail du chapitre si la collectivité a opté pour le régime des provisions budgétaires, conformément aux dispositions législatives et réglementaires applicables.

(8) Aucune prévision budgétaire ne doit figurer à l'article 192 (cf. chapitre 024 « produit des cessions d'immobilisations »).

(9) Cf. définition du chapitre des opérations d'ordre (DI 041 = RI 041).

(10) Le chapitre 204 « Subventions d'équipement versées » est un chapitre globalisé regroupant les comptes 204 et 2324.

## III – VOTE DU BUDGET

## SECTION DE FONCTIONNEMENT – VUE D'ENSEMBLE – AE NOUVELLES ET CREDITS DE L'EXERCICE

## DEPENSES

Chap.	Libellé	Pour mémoire, budget précédent (1)	RAR N-1 I	Vote de l'assemblée sur les AE lors de la séance budgétaire (2)	Propositions nouvelles	Vote de l'assemblée II	Pour information, dépenses gérées dans le cadre d'une AE	Pour information, dépenses gérées hors AE	TOTAL (RAR N-1 + Vote) III = I + II
<b>TOTAL</b>		<b>801 563,65</b>	<b>0,00</b>	<b>0,00</b>	<b>824 391,00</b>	<b>824 391,00</b>	<b>0,00</b>	<b>824 391,00</b>	<b>824 391,00</b>
011	Charges à caractère général (3)	347 500,00	0,00	0,00	315 181,00	315 181,00	0,00	315 181,00	315 181,00
012	Charges de personnel et frais assimilés (3)	87 500,00	0,00		87 500,00	87 500,00		87 500,00	87 500,00
014	Atténuations de produits	99 677,00	0,00		102 885,00	102 885,00		102 885,00	102 885,00
016	APA	0,00	0,00	0,00	0,00	0,00	0,00	0,00	0,00
017	RSA / Régularisations de RMI	0,00	0,00	0,00	0,00	0,00	0,00	0,00	0,00
65	Autres charges de gestion courante (sauf 6586) (3)	105 500,00	0,00	0,00	105 500,00	105 500,00	0,00	105 500,00	105 500,00
6586	Frais fonctionnement des groupes d'élus	0,00	0,00		0,00	0,00		0,00	0,00
<b>Total des dépenses de gestion des services</b>		<b>640 177,00</b>	<b>0,00</b>	<b>0,00</b>	<b>611 066,00</b>	<b>611 066,00</b>	<b>0,00</b>	<b>611 066,00</b>	<b>611 066,00</b>
66	Charges financières	0,00	0,00		0,00	0,00		0,00	0,00
67	Charges spécifiques (3)	0,00	0,00		0,00	0,00		0,00	0,00
68	Dotations aux provisions, dépréciations (semi-budgétaires) (3)	1 000,00			1 000,00	1 000,00		1 000,00	1 000,00
022	Dépenses imprévues (dans le cadre d'une AE)			0,00					
<b>Total des dépenses financières</b>		<b>1 000,00</b>	<b>0,00</b>	<b>0,00</b>	<b>1 000,00</b>	<b>1 000,00</b>		<b>1 000,00</b>	<b>1 000,00</b>
<b>Total des dépenses réelles</b>		<b>641 177,00</b>	<b>0,00</b>	<b>0,00</b>	<b>612 066,00</b>	<b>612 066,00</b>	<b>0,00</b>	<b>612 066,00</b>	<b>612 066,00</b>
023	Virement à la section d'investissement	160 386,65			212 325,00	212 325,00		212 325,00	212 325,00
042	Opérations ordre transf. entre sections (4)	0,00			0,00	0,00		0,00	0,00
043	Opérations ordre intérieur de la section	0,00			0,00	0,00		0,00	0,00
<b>Total des dépenses d'ordre</b>		<b>160 386,65</b>			<b>212 325,00</b>	<b>212 325,00</b>		<b>212 325,00</b>	<b>212 325,00</b>

D002 Résultat reporté ou anticipé (5)

0,00

Total des dépenses de fonctionnement cumulées

824 391,00

- (1) Voir état I-B pour le contenu du budget précédent.
- (2) Il s'agit des AE nouvelles qui sont votées lors de la séance d'adoption du budget. Cela concerne les AE relatives à de nouveaux engagements pluriannuels mais également les AE modifiant un stock d'AE existant.
- (3) Hors dépenses imputées aux chapitres 016 et 017.
- (4) Les comptes 68 peuvent figurer dans le détail du chapitre si la collectivité a opté pour le régime des provisions budgétaires, conformément aux dispositions législatives et réglementaires applicables.
- (5) Inscrire en cas de reprise des résultats définitifs ou anticipés de l'exercice précédent.

Envoyé en préfecture le 23/04/2026

Reçu en préfecture le 23/04/2026

Publié le 23/04/2026

ID : 060-216003483-20260421-21042026024-BF



## III – VOTE DU BUDGET

## SECTION DE FONCTIONNEMENT – VUE D'ENSEMBLE

III

B

## RECETTES

Chap.	Libellé	Pour mémoire, budget précédent (1)	RAR N-1 I	Propositions nouvelles	Vote de l'assemblée II	Total (RAR N-1 + Vote) III = I + II
<b>TOTAL</b>		<b>326 817,00</b>	<b>0,00</b>	<b>323 239,53</b>	<b>323 239,53</b>	<b>323 239,53</b>
013	Atténuations de charges (2)	0,00	0,00	0,00	0,00	0,00
016	APA	0,00	0,00	0,00	0,00	0,00
017	RSA / Régularisations de RMI	0,00	0,00	0,00	0,00	0,00
70	Prod. services, domaine, ventes diverses	74,00	0,00	0,00	0,00	0,00
73	Impôts et taxes (sauf 731)	8 125,00	0,00	8 292,00	8 292,00	8 292,00
731	Fiscalité locale	141 706,00	0,00	145 093,00	145 093,00	145 093,00
74	Dotations et participations (2)	158 561,00	0,00	144 304,00	144 304,00	144 304,00
75	Autres produits de gestion courante (2)	18 350,00	0,00	25 550,00	25 550,00	25 550,00
<b>Total des recettes de gestion des services</b>		<b>326 816,00</b>	<b>0,00</b>	<b>323 239,00</b>	<b>323 239,00</b>	<b>323 239,00</b>
76	Produits financiers	1,00	0,00	0,53	0,53	0,53
77	Produits spécifiques (2)	0,00	0,00	0,00	0,00	0,00
78	Reprises amort., dépréciations, prov. (semi-budgétaires) (2)	0,00		0,00	0,00	0,00
<b>Total des recettes financières</b>		<b>1,00</b>	<b>0,00</b>	<b>0,53</b>	<b>0,53</b>	<b>0,53</b>
<b>Total des recettes réelles</b>		<b>326 817,00</b>	<b>0,00</b>	<b>323 239,53</b>	<b>323 239,53</b>	<b>323 239,53</b>
042	Opérations ordre transf. entre sections (3) (4) (5)	0,00		0,00	0,00	0,00
043	Opérations ordre intérieur de la section (6)	0,00		0,00	0,00	0,00
<b>Total des recettes d'ordre</b>		<b>0,00</b>		<b>0,00</b>	<b>0,00</b>	<b>0,00</b>

R002 Résultat reporté ou anticipé (7)

501 151,47

Total des recettes de fonctionnement cumulées

824 391,00

(1) Voir état I-B pour le contenu du budget précédent.

(2) Hors recettes imputées aux chapitres 016 et 017.

(3) Cf. définition du chapitre des opérations d'ordre (RF 042 = DI 040).

(4) Les comptes 78 peuvent figurer dans le détail du chapitre si la collectivité a opté pour le régime des provisions budgétaires, conformément aux dispositions législatives et réglementaires applicables.

(5) Aucune prévision budgétaire ne doit figurer aux articles 775 et 776 (cf. chapitre 024 « produit des cessions d'immobilisations »).

(6) Chapitre destiné à retracer les opérations particulières telles que les opérations de stocks ou liées à la tenue d'un inventaire permanent simplifié.

(7) Inscrire en cas de reprise des résultats définitifs ou anticipés de l'exercice précédent.



## III – VOTE DU BUDGET

## SECTION DE FONCTIONNEMENT – DEPENSES – DETAIL PAR ARTICLE

Chap. / art. (1)	Libellé	Pour mémoire, budget précédent (2)	RAR N-1  I	Vote de l'assemblée sur les AE lors de la séance budgétaire (3)	Propositions nouvelles	Vote de l'assemblée  II	Pour information Crédits gérés dans le cadre d'une AE	Pour information Crédits gérés hors AE	TOTAL (RAR N-1 + Vote)  III = I + II
<b>TOTAL</b>		<b>801 563,65</b>	<b>0,00</b>	<b>0,00</b>	<b>824 391,00</b>	<b>824 391,00</b>	<b>0,00</b>	<b>824 391,00</b>	<b>824 391,00</b>
011	Charges à caractère général (4)	347 500,00	0,00	0,00	315 181,00	315 181,00	0,00	315 181,00	315 181,00
60611	Eau et assainissement	5 000,00	0,00		5 000,00	5 000,00	0,00	5 000,00	5 000,00
60612	Energie - Electricité	25 000,00	0,00		25 000,00	25 000,00	0,00	25 000,00	25 000,00
60622	Carburants	5 000,00	0,00		5 000,00	5 000,00	0,00	5 000,00	5 000,00
60623	Alimentation	10 000,00	0,00		5 000,00	5 000,00	0,00	5 000,00	5 000,00
60624	Produits de traitement	3 000,00	0,00		2 000,00	2 000,00	0,00	2 000,00	2 000,00
60628	Autres fournitures non stockées	500,00	0,00		1 000,00	1 000,00	0,00	1 000,00	1 000,00
60631	Fournitures d'entretien	5 000,00	0,00		5 000,00	5 000,00	0,00	5 000,00	5 000,00
60632	Fournitures de petit équipement	7 000,00	0,00		7 000,00	7 000,00	0,00	7 000,00	7 000,00
60633	Fournitures de voirie	2 000,00	0,00		1 000,00	1 000,00	0,00	1 000,00	1 000,00
60636	Habillement et vêtements de travail	1 000,00	0,00		1 000,00	1 000,00	0,00	1 000,00	1 000,00
6064	Fournitures administratives	5 000,00	0,00		5 000,00	5 000,00	0,00	5 000,00	5 000,00
6068	Autres matières et fournitures	5 000,00	0,00		5 000,00	5 000,00	0,00	5 000,00	5 000,00
6078	Autres marchandises	5 000,00	0,00		2 000,00	2 000,00	0,00	2 000,00	2 000,00
611	Contrats de prestations de services	5 000,00	0,00		5 000,00	5 000,00	0,00	5 000,00	5 000,00
61351	Matériel roulant	0,00	0,00		2 000,00	2 000,00	0,00	2 000,00	2 000,00
61358	Autres	25 000,00	0,00		20 000,00	20 000,00	0,00	20 000,00	20 000,00
61521	Entretien terrains	25 000,00	0,00		15 000,00	15 000,00	0,00	15 000,00	15 000,00
615221	Entretien, réparations bâtiments publics	25 000,00	0,00		15 000,00	15 000,00	0,00	15 000,00	15 000,00
615228	Entretien, réparations autres bâtiments	25 000,00	0,00		15 000,00	15 000,00	0,00	15 000,00	15 000,00
615231	Entretien, réparations voiries	20 000,00	0,00		80 000,00	80 000,00	0,00	80 000,00	80 000,00
615232	Entretien, réparations réseaux	20 000,00	0,00		15 000,00	15 000,00	0,00	15 000,00	15 000,00
61551	Entretien matériel roulant	0,00	0,00		3 000,00	3 000,00	0,00	3 000,00	3 000,00
61558	Entretien autres biens mobiliers	1 000,00	0,00		1 000,00	1 000,00	0,00	1 000,00	1 000,00
6156	Maintenance	20 000,00	0,00		10 000,00	10 000,00	0,00	10 000,00	10 000,00
6161	Multirisques	6 000,00	0,00		5 000,00	5 000,00	0,00	5 000,00	5 000,00
6182	Documentation générale et technique	1 000,00	0,00		1 000,00	1 000,00	0,00	1 000,00	1 000,00
6184	Versements à des organismes de formation	1 000,00	0,00		1 000,00	1 000,00	0,00	1 000,00	1 000,00

Chap. / art. (1)	Libellé	Pour mémoire, budget précédent (2)	RAR N-1	Vote de l'assemblée sur les AE lors de la séance budgétaire (3)	Propositions nouvelles	Vote de l'assemblée	Pour information Crédits gérés dans le cadre d'une AE	Crédits gérés hors AE	Vote) III = I + II
			I						
6188	Autres frais divers	10 000,00	0,00		5 000,00	5 000,00	0,00	5 000,00	5 000,00
62261	Honoraires médicaux et paramédicaux	2 000,00	0,00		2 000,00	2 000,00	0,00	2 000,00	2 000,00
62268	Autres honoraires, conseils	0,00	0,00		2 000,00	2 000,00	0,00	2 000,00	2 000,00
6227	Frais d'actes et de contentieux	2 000,00	0,00		2 000,00	2 000,00	0,00	2 000,00	2 000,00
6232	Fêtes et cérémonies	50 000,00	0,00		30 181,00	30 181,00	0,00	30 181,00	30 181,00
6236	Catalogues et imprimés	1 000,00	0,00		1 000,00	1 000,00	0,00	1 000,00	1 000,00
6238	Divers	1 000,00	0,00		1 000,00	1 000,00	0,00	1 000,00	1 000,00
6248	Divers	1 000,00	0,00		1 000,00	1 000,00	0,00	1 000,00	1 000,00
6251	Voyages, déplacements et missions	5 000,00	0,00		1 000,00	1 000,00	0,00	1 000,00	1 000,00
6261	Frais d'affranchissement	2 000,00	0,00		1 000,00	1 000,00	0,00	1 000,00	1 000,00
6262	Frais de télécommunications	2 000,00	0,00		2 000,00	2 000,00	0,00	2 000,00	2 000,00
627	Services bancaires et assimilés	0,00	0,00		1 000,00	1 000,00	0,00	1 000,00	1 000,00
6281	Concours divers (cotisations)	2 000,00	0,00		2 000,00	2 000,00	0,00	2 000,00	2 000,00
6283	Frais de nettoyage des locaux	10 000,00	0,00		5 000,00	5 000,00	0,00	5 000,00	5 000,00
6288	Autres services extérieurs	5 000,00	0,00		0,00	0,00	0,00	0,00	0,00
63512	Taxes foncières	2 000,00	0,00		2 000,00	2 000,00	0,00	2 000,00	2 000,00
012	Charges de personnel et frais assimilés (4) (5)	87 500,00	0,00		87 500,00	87 500,00		87 500,00	87 500,00
6332	Cotisations versées au F.N.A.L.	1 500,00	0,00		1 500,00	1 500,00		1 500,00	1 500,00
6336	Cotisations CNFPT et CDGFPT	1 500,00	0,00		1 500,00	1 500,00		1 500,00	1 500,00
6338	Autres impôts, taxes sur rémunérations	1 500,00	0,00		1 500,00	1 500,00		1 500,00	1 500,00
64111	Rémunération principale titulaires	35 000,00	0,00		35 000,00	35 000,00		35 000,00	35 000,00
64113	NBI	3 000,00	0,00		3 000,00	3 000,00		3 000,00	3 000,00
64118	Autres indemnités	20 000,00	0,00		20 000,00	20 000,00		20 000,00	20 000,00
6451	Cotisations à l'U.R.S.S.A.F.	4 000,00	0,00		4 000,00	4 000,00		4 000,00	4 000,00
6453	Cotisations aux caisses de retraites	15 000,00	0,00		15 000,00	15 000,00		15 000,00	15 000,00
6455	Cotisations pour assurance du personnel	3 000,00	0,00		3 000,00	3 000,00		3 000,00	3 000,00
6456	Versement au F.N.C. supplément familial	1 000,00	0,00		1 000,00	1 000,00		1 000,00	1 000,00
6458	Cotis. aux autres organismes sociaux	1 000,00	0,00		1 000,00	1 000,00		1 000,00	1 000,00
6475	Médecine du travail, pharmacie	1 000,00	0,00		1 000,00	1 000,00		1 000,00	1 000,00
014	Atténuations de produits	99 677,00	0,00		102 885,00	102 885,00		102 885,00	102 885,00
739115	Prél contrib redress finances publiques	5 000,00	0,00		5 000,00	5 000,00		5 000,00	5 000,00

Chap. / art. (1)	Libellé	Pour mémoire, budget précédent (2)	RAR N-1	Vote de l'assemblée sur les AE lors de la séance budgétaire (3)	Propositions nouvelles	Vote de l'assemblée	Pour information Crédits gérés dans le cadre d'une AE	Crédits gérés hors AE	Vote) Vote) Vote)
			I						
739218	Autres prél./revers. fisc. coll. locales	0,00	0,00		3 208,00	3 208,00		3 208,00	3 208,00
739221	FNGIR	91 677,00	0,00		91 677,00	91 677,00		91 677,00	91 677,00
7392221	Fonds péréquation ress. com. et intercom	3 000,00	0,00		3 000,00	3 000,00		3 000,00	3 000,00
016	APA	0,00	0,00	0,00	0,00	0,00	0,00	0,00	0,00
017	RSA / Régularisations de RMI	0,00	0,00	0,00	0,00	0,00	0,00	0,00	0,00
65	Autres charges de gestion courante (sauf le 6586) (4)	105 500,00	0,00	0,00	105 500,00	105 500,00	0,00	105 500,00	105 500,00
65133	Secours d'urgence	2 000,00	0,00		2 000,00	2 000,00	0,00	2 000,00	2 000,00
65134	Aides	2 000,00	0,00		2 000,00	2 000,00	0,00	2 000,00	2 000,00
65138	Autres secours	2 000,00	0,00		2 000,00	2 000,00	0,00	2 000,00	2 000,00
65311	Indemnités de fonction	35 000,00	0,00		35 000,00	35 000,00	0,00	35 000,00	35 000,00
65313	Cotisations de retraite	2 500,00	0,00		2 500,00	2 500,00	0,00	2 500,00	2 500,00
65314	Cotis. sécurité sociale - part patronale	6 000,00	0,00		6 000,00	6 000,00	0,00	6 000,00	6 000,00
65315	Formation	1 000,00	0,00		1 000,00	1 000,00	0,00	1 000,00	1 000,00
6541	Créances admises en non-valeur	1 000,00	0,00		1 000,00	1 000,00	0,00	1 000,00	1 000,00
6553	Service d'incendie	8 000,00	0,00		8 000,00	8 000,00	0,00	8 000,00	8 000,00
65568	Autres contributions	30 000,00	0,00		30 000,00	30 000,00	0,00	30 000,00	30 000,00
6558	Autres contributions obligatoires	10 000,00	0,00		10 000,00	10 000,00	0,00	10 000,00	10 000,00
65748	Subv.fonct.autres personnes droit privé	5 000,00	0,00		5 000,00	5 000,00	0,00	5 000,00	5 000,00
65888	Autres	1 000,00	0,00		1 000,00	1 000,00	0,00	1 000,00	1 000,00
6586	Frais fonctionnement des groupes d'élus	0,00	0,00		0,00	0,00		0,00	0,00
<b>Total des dépenses de gestion des services</b>		<b>640 177,00</b>	<b>0,00</b>	<b>0,00</b>	<b>611 066,00</b>	<b>611 066,00</b>	<b>0,00</b>	<b>611 066,00</b>	<b>611 066,00</b>
66	Charges financières	0,00	0,00		0,00	0,00		0,00	0,00
67	Charges spécifiques (4)	0,00	0,00		0,00	0,00		0,00	0,00
68	Dotations aux provisions, dépréciations (semi-budgétaires) (4)	1 000,00			1 000,00	1 000,00		1 000,00	1 000,00
6817	Dot. prov. dépréc. actifs circulants	1 000,00			1 000,00	1 000,00		1 000,00	1 000,00
022	Dépenses imprévues (dans le cadre d'une AE)			0,00					
<b>Total des charges financières et spécifiques</b>		<b>1 000,00</b>	<b>0,00</b>	<b>0,00</b>	<b>1 000,00</b>	<b>1 000,00</b>		<b>1 000,00</b>	<b>1 000,00</b>
<b>Total des dépenses réelles</b>		<b>641 177,00</b>	<b>0,00</b>	<b>0,00</b>	<b>612 066,00</b>	<b>612 066,00</b>	<b>0,00</b>	<b>612 066,00</b>	<b>612 066,00</b>

Chap. / art. (1)	Libellé	Pour mémoire, budget précédent (2)	RAR N-1	Vote de l'assemblée sur les AE lors de la séance budgétaire (3)	Propositions nouvelles	Vote de l'assemblée	Pour information	Crédits gérés hors AE	Vote)
			I			II	Crédits gérés dans le cadre d'une AE	III = I + II	
023	Virement à la section d'investissement	160 386,65			212 325,00	212 325,00		212 325,00	212 325,00
042	Opérations ordre transf. entre sections (6) (7) (8)	0,00			0,00	0,00		0,00	0,00
675	Valeurs comptables immobilisations cédée	0,00			0,00	0,00		0,00	0,00
043	Opérations ordre intérieur de la section (7) (9)	0,00			0,00	0,00		0,00	0,00
<b>Total des dépenses d'ordre</b>		<b>160 386,65</b>			<b>212 325,00</b>	<b>212 325,00</b>		<b>212 325,00</b>	<b>212 325,00</b>

**Détail du calcul des ICNE au compte 66112 (10)**

Montant des ICNE de l'exercice	0,00
Montant des ICNE de l'exercice N-1	0,00
= Différence ICNE N – ICNE N-1	0,00

(1) Détailler les articles utilisés conformément au plan de comptes.

(2) Voir état I-B pour le contenu du budget précédent.

(3) Il s'agit des AE nouvelles qui sont votées lors de la séance d'adoption du budget. Cela concerne les AE relatives à de nouveaux engagements pluriannuels mais également les AE modifiant un stock d'AE existant.

(4) Hors dépenses imputées aux chapitres 016 et 017.

(5) Les dépenses de frais de personnel sont exclues des autorisations d'engagement.

(6) Les comptes 68 peuvent figurer dans le détail du chapitre si la collectivité a opté pour le régime des provisions budgétaires, conformément aux dispositions législatives et réglementaires applicables.

(7) Cf. définitions des chapitres des opérations d'ordre (DF 042 = RI 040) (DF 043 = RF 043).

(8) Aucune prévision budgétaire ne doit figurer aux articles 675 et 676 (cf. chapitre 024 « produit des cessions d'immobilisations »).

(9) Chapitre destiné à retracer les opérations particulières telles que les opérations de stocks ou liées à la tenue d'un inventaire permanent.

(10) Si le montant des ICNE de l'exercice est inférieur au montant de l'exercice N-1, le montant du compte 66112 sera négatif.



S2LO

BZ

## III – VOTE DU BUDGET

## SECTION DE FONCTIONNEMENT – RECETTES – DETAIL PAR ARTICLE

Chap / art. (1)	Libellé	Pour mémoire, budget précédent (2)	RAR N-1  I	Propositions nouvelles	Vote de l'assemblée  II	Total (RAR N-1 + Vote) III = I + II
<b>TOTAL</b>		<b>326 817,00</b>	<b>0,00</b>	<b>323 239,53</b>	<b>323 239,53</b>	<b>323 239,53</b>
013	Atténuations de charges (3)	0,00	0,00	0,00	0,00	0,00
016	APA	0,00	0,00	0,00	0,00	0,00
017	RSA / Régularisations de RMI	0,00	0,00	0,00	0,00	0,00
70	Prod. services, domaine, ventes diverses	74,00	0,00	0,00	0,00	0,00
70311	Concessions cimetières (produit net)	0,00	0,00	0,00	0,00	0,00
70321	Stationnement et location voie publique	0,00	0,00	0,00	0,00	0,00
7083	Locations diverses (autres qu'immeubles)	74,00	0,00	0,00	0,00	0,00
73	Impôts et taxes (sauf 731)	8 125,00	0,00	8 292,00	8 292,00	8 292,00
73223	Fonds départ. DMTO pour com - 5000 hab.	0,00	0,00	0,00	0,00	0,00
7352	Fraction compensatoire de la CVAE	8 125,00	0,00	8 292,00	8 292,00	8 292,00
7358	Autres	0,00	0,00	0,00	0,00	0,00
731	Fiscalité locale	141 706,00	0,00	145 093,00	145 093,00	145 093,00
73111	Impôts directs locaux	117 153,00	0,00	120 218,00	120 218,00	120 218,00
73114	Imposition forf. sur entrep. réseaux	24 553,00	0,00	24 875,00	24 875,00	24 875,00
74	Dotations et participations (3)	158 561,00	0,00	144 304,00	144 304,00	144 304,00
742	Dot. aux élus locaux	0,00	0,00	8 008,00	8 008,00	8 008,00
744	FCTVA	0,00	0,00	6 000,00	6 000,00	6 000,00
74832	Etat - Compensation CET (CVAE et CFE)	59 829,00	0,00	48 925,00	48 925,00	48 925,00
74833	Etat-Compens.exonération taxes foncières	98 732,00	0,00	81 371,00	81 371,00	81 371,00
75	Autres produits de gestion courante (3)	18 350,00	0,00	25 550,00	25 550,00	25 550,00
752	Revenus des immeubles	18 000,00	0,00	25 200,00	25 200,00	25 200,00
75888	Autres	350,00	0,00	350,00	350,00	350,00
<b>Total des recettes de gestion des services</b>		<b>326 816,00</b>	<b>0,00</b>	<b>323 239,00</b>	<b>323 239,00</b>	<b>323 239,00</b>
76	Produits financiers	1,00	0,00	0,53	0,53	0,53
761	Produits de participations	0,50	0,00	0,50	0,50	0,50
764	Revenus valeurs mobilières de placement	0,50	0,00	0,03	0,03	0,03
77	Produits spécifiques (3)	0,00	0,00	0,00	0,00	0,00
775	Produits des cessions d'immobilisations	0,00	0,00	0,00	0,00	0,00
78	Reprises amort., dépréciations, prov. (semi-budgétaires) (3)	0,00		0,00	0,00	0,00

Chap / art. (1)	Libellé	Pour mémoire, budget précédent (2)	RAR N-1 I	Propositions nouvelles	Voté le 23/04/2026 II	Total III = I + II
<b>Total des recettes réelles</b>		<b>326 817,00</b>	<b>0,00</b>	<b>323 239,53</b>	<b>323 239,53</b>	<b>323 239,53</b>
042	Opérations ordre transf. entre sections (4) (5) (6)	0,00		0,00	0,00	0,00
7761	Différences sur réalisations (négatives)	0,00		0,00	0,00	0,00
043	Opérations ordre intérieur de la section (4) (7)	0,00		0,00	0,00	0,00
<b>Total des recettes d'ordre</b>		<b>0,00</b>		<b>0,00</b>	<b>0,00</b>	<b>0,00</b>

### Détail du calcul de la taxe départementale de publicité foncière pour les collectivités dites « surfiscalisées » (compte 73121) (8)

Montant brut	0,00
Compensation	0,00
Montant net	0,00

### Détail du calcul des ICNE au compte 7622 (9)

Montant des ICNE de l'exercice	0,00
Montant des ICNE de l'exercice N-1	0,00
= Différence ICNE N – ICNE N-1	0,00

(1) Détailler les articles utilisés conformément au plan de comptes.

(2) Voir état I-B pour le contenu du budget précédent.

(3) Hors recettes imputées aux chapitres 016 et 017.

(4) Cf. définitions du chapitre des opérations d'ordre (RF 042 = DI 040) (RF 043 = DF 043).

(5) Aucune prévision budgétaire ne doit figurer aux articles 775 et 776 (cf. chapitre 024 « produit des cessions d'immobilisations »).

(6) Les comptes 78 peuvent figurer dans le détail du chapitre si la collectivité a opté pour le régime des provisions budgétaires, conformément aux dispositions législatives et réglementaires applicables.

(7) Ce chapitre est destiné à retracer les opérations particulières telles que les opérations de stocks ou liées à la tenue d'un inventaire permanent simplifié.

(8) Destiné à retracer le prélèvement de la part non départementale de la taxe.

(9) Si le montant des ICNE de l'exercice est inférieur au montant de l'exercice N-1, le montant du compte 7622 sera négatif.

## IV – ANNEXES

## ANNEXES PATRIMONIALES – ETAT DE LA DETTE – DETAIL DES CREDITS DE TRESORERIE

## B1.1 – DETAIL DES CREDITS DE TRESORERIE (1)

Nature (Pour chaque ligne, indiquer le numéro de contrat)	Date de la décision de réaliser la ligne de trésorerie (2)	Montant maximum autorisé au 01/01/N	Montant des tirages N-1	Montant des remboursements N-1		Encours restant dû au 01/01/N
				Intérêts (3)	Remboursement du tirage	
5191 Avances du Trésor						
5192 Avances de trésorerie						
51931 Lignes de trésorerie						
51932 Lignes de trésorerie liées à un emprunt						
5194 Billets de trésorerie						
5198 Autres crédits de trésorerie						
519 Crédits de trésorerie (Total)		0,00	0,00	0,00	0,00	0,00

(1) Circulaire n° NOR : INTB8900071C du 22/02/1989.

(2) Indiquer la date de la délibération de l'assemblée autorisant la ligne de trésorerie ou la date de la décision de l'ordonnateur de réaliser la ligne de trésorerie sur la base d'un montant maximum autorisé par l'organe délibérant.

(3) Il s'agit des intérêts comptabilisés au compte 6615.

## IV – ANNEXES

## ANNEXES PATRIMONIALES – ETAT DE LA DETTE – REPARTITION PAR NATURE DE DETTE

## B1.2 – REPARTITION PAR NATURE DE DETTE (hors 16449 et 166)

Nature (Pour chaque ligne, indiquer le numéro de contrat)	Emprunts et dettes à l'origine du contrat													
	Organisme prêteur ou chef de file	Date de signature	Date d'émission ou date de mobilisation (1)	Date du premier remboursement	Nominal (2)	Type de taux d'intérêt (3)	Index (4)	Taux initial		Devise	Périodicité des remboursements (6)	Profil d'amortissement (7)	Possibilité de remboursement anticipé O/N	Catégorie d'emprunt (8)
								Niveau de taux (5)	Taux actuariel					
<b>163 Emprunts obligataires (Total)</b>					0,00									
<b>164 Emprunts auprès des établissements financiers (Total)</b>					0,00									
1641 Emprunts en euros (total)					0,00									
1643 Emprunts en devises (total)					0,00									
16441 Emprunts assortis d'une option de tirage sur ligne de trésorerie (total)					0,00									
<b>165 Dépôts et cautionnements reçus (Total)</b>					0,00									
<b>167 Emprunts et dettes assortis de conditions particulières (Total)</b>					0,00									
1671 Avances consolidées du Trésor (total)					0,00									
1672 Emprunts sur comptes spéciaux du Trésor (total)					0,00									
1675 Dettes afférentes aux marchés publics de travaux et aux marchés de partenariat (total)					0,00									
1676 Dettes envers locataires-acquéreurs (total)					0,00									
1678 Autres emprunts et dettes (total)					0,00									

Nature (Pour chaque ligne, indiquer le numéro de contrat)	Emprunts et dettes à l'origine du contrat											dité des rembour- sements (6)	Profil d'amor- tissement (7)	de rembour- sement anticipé O/N	gorie d'em- prunt (8)		
	Organisme prêteur ou chef de file	Date de signature	Date d'émission ou date de mobilisation (1)	Date du premier remboursement	Nominal (2)	Type de taux d'intérêt (3)	Index (4)	Taux initial		Devise							
								Niveau de taux (5)	Taux actuariel								
<b>168 Emprunts et dettes assimilés (Total)</b>					0,00												
1681 Autres emprunts (total) (9)					0,00												
1682 Bons à moyen terme négociables (total)					0,00												
1687 Autres dettes (total)					0,00												
<b>Total général</b>					<b>0,00</b>												

(1) Si un emprunt donne lieu à plusieurs mobilisations, indiquer la date de la première mobilisation.

(2) Nominal : montant emprunté à l'origine.

(3) Type de taux d'intérêt : F : fixe ; V : variable simple ; C : complexe ; R : préfixé (c'est-à-dire un taux variable qui n'est pas seulement défini comme la simple addition d'un taux usuel de référence et d'une marge exprimée en point de pourcentage).

(4) Mentionner le ou les types d'index (ex : Euribor 3 mois).

(5) Indiquer le niveau de taux à l'origine du contrat.

(6) Indiquer la périodicité des remboursements : A : annuelle , B : bimestrielle, T : trimestrielle, X autre.

(7) Indiquer C pour amortissement constant, P pour amortissement progressif, F pour *in fine*, X pour autres à préciser.

(8) Catégorie d'emprunt à l'origine. Exemple A-1 (cf. la classification des emprunts suivant la typologie de la circulaire IOCB1015077C du 25 juin 2010 sur les produits financiers offerts aux collectivités territoriales).

(9) Y compris les avances remboursables consenties au titre de l'article 25 de la loi n°2020-935 du 30 juillet 2020 de finances rectificative pour 2020, portant attribution des avances remboursables sur les recettes fiscales prévues aux articles 1594 A et 1595 du code général des impôts

## IV – ANNEXES

## ANNEXES PATRIMONIALES – ETAT DE LA DETTE – REPARTITION PAR NATURE DE DETTE

B1.2

## B1.2 – REPARTITION PAR NATURE DE DETTE (hors 16449 et 166) (suite)

Nature (Pour chaque ligne, indiquer le numéro de contrat)	Emprunts et dettes au 01/01/N											
	Couverture ? O/N (11)	Montant couvert	Catégorie d'emprunt après couverture éventuelle (12)	Capital restant dû au 01/01/N	Durée résiduelle (en années)	Taux d'intérêt			Annuité de l'exercice			ICNE de l'exercice
						Type de taux (13)	Index (14)	Niveau de taux d'intérêt à la date de vote du budget (15)	Capital	Charges d'intérêt (16)	Intérêts perçus (le cas échéant) (17)	
<b>163 Emprunts obligataires (Total)</b>		0,00		0,00					0,00	0,00	0,00	0,00
<b>164 Emprunts auprès des établissements financiers (Total)</b>		0,00		0,00					0,00	0,00	0,00	0,00
1641 Emprunts en euros (total)		0,00		0,00					0,00	0,00	0,00	0,00
1643 Emprunts en devises (total)		0,00		0,00					0,00	0,00	0,00	0,00
16441 Emprunts assortis d'une option de tirage sur ligne de trésorerie (total) (10)		0,00		0,00					0,00	0,00	0,00	0,00
<b>165 Dépôts et cautionnements reçus (Total)</b>		0,00		0,00					0,00	0,00	0,00	0,00
<b>167 Emprunts et dettes assortis de conditions particulières (Total)</b>		0,00		0,00					0,00	0,00	0,00	0,00
1671 Avances consolidées du Trésor (total)		0,00		0,00					0,00	0,00	0,00	0,00
1672 Emprunts sur comptes spéciaux (total)		0,00		0,00					0,00	0,00	0,00	0,00
1675 Dettes afférentes aux marchés publics de travaux et de partenariat (total)		0,00		0,00					0,00	0,00	0,00	0,00
1676 Dettes envers locataires-acquéreurs (total)		0,00		0,00					0,00	0,00	0,00	0,00
1678 Autres emprunts et dettes (total)		0,00		0,00					0,00	0,00	0,00	0,00
<b>168 Emprunts et dettes assimilés (Total)</b>		0,00		0,00					0,00	0,00	0,00	0,00
1681 Autres emprunts (total)		0,00		0,00					0,00	0,00	0,00	0,00
1682 Bons à moyen terme négociables (total)		0,00		0,00					0,00	0,00	0,00	0,00

Nature (Pour chaque ligne, indiquer le numéro de contrat)	Emprunts et dettes au 01/01/N											
	Couverture ? O/N (11)	Montant couvert	Catégorie d'emprunt après couverture éventuelle (12)	Capital restant dû au 01/01/N	Durée résiduelle (en années)	Taux d'intérêt		Niveau de taux d'intérêt à la date de vote du budget (15)	Capital	Charges d'intérêt (16)	Intérêts perçus (le cas échéant) (17)	ICNE de l'exercice
						Type de taux (13)	Index (14)					
1687 Autres dettes (total)		0,00		0,00					0,00	0,00	0,00	0,00
<b>Total général</b>		<b>0,00</b>		<b>0,00</b>					<b>0,00</b>	<b>0,00</b>	<b>0,00</b>	<b>0,00</b>

(10) S'agissant des emprunts assortis d'une ligne de trésorerie, il faut faire ressortir le remboursement du capital de la dette prévue pour l'exercice correspondant au véritable endettement.

(11) Si l'emprunt est soumis à couverture, il convient de compléter le tableau « détail des opérations de couverture ».

(12) Catégorie d'emprunt. Exemple A-1 (cf. la classification des emprunts suivant la typologie de la circulaire IOCB1015077C du 25 juin 2010 sur les produits financiers offerts aux collectivités territoriales).

(13) Type de taux d'intérêt après opérations de couverture : F : fixe ; V : variable simple ; C : complexe (c'est-à-dire un taux variable qui n'est pas seulement défini comme la simple addition d'un taux usuel de référence et d'une marge exprimée en point de pourcentage).

(14) Mentionner l'index en cours au 01/01/N après opérations de couverture.

(15) Taux après opérations de couverture éventuelles. Pour les emprunts à taux variable, indiquer le niveau à la date de vote du budget.

(16) Il s'agit des intérêts dus au titre du contrat initial et comptabilisés à l'article 66111 « Intérêts réglés à l'échéance » (intérêts décaissés) et intérêts éventuels dus au titre du contrat d'échange éventuel et comptabilisés à l'article 668.

(17) Indiquer les intérêts éventuellement reçus au titre du contrat d'échange éventuel et comptabilisés au 768.

## IV – ANNEXES

## ANNEXES PATRIMONIALES – ETAT DE LA DETTE – REPARTITION DES EMPRUNTS PAR STRUCTURE DE TAUX


 S2LO  
 IV  
 B1.3

## B1.3 – REPARTITION DES EMPRUNTS PAR STRUCTURE DE TAUX (HORS A1)

Emprunts ventilés par structure de taux selon le risque le plus élevé (Pour chaque ligne, indiquer le numéro de contrat) (1)	Organisme prêteur ou chef de file	Nominal (2)	Capital restant dû au 01/01/N (3)	Type d'indices (4)	Durée du contrat	Dates des périodes bonifiées	Taux minimal (5)	Taux maximal (6)	Coût de sortie (7)	Taux maximal après couverture éventuelle (8)	Niveau du taux à la date de vote du budget (9)	Intérêts à payer au cours de l'exercice (10)	Intérêts à percevoir au cours de l'exercice (le cas échéant) (11)	% par type de taux selon le capital restant dû
Echange de taux, taux variable simple plafonné (cap) ou encadré (tunnel) (A)														
<b>TOTAL (A)</b>		<b>0,00</b>	<b>0,00</b>						<b>0,00</b>			<b>0,00</b>	<b>0,00</b>	<b>0,00</b>
Barrière simple (B)														
<b>TOTAL (B)</b>		<b>0,00</b>	<b>0,00</b>						<b>0,00</b>			<b>0,00</b>	<b>0,00</b>	<b>0,00</b>
Option d'échange (C)														
<b>TOTAL (C)</b>		<b>0,00</b>	<b>0,00</b>						<b>0,00</b>			<b>0,00</b>	<b>0,00</b>	<b>0,00</b>
Multiplicateur jusqu'à 3 ou multiplicateur jusqu'à 5 capé (D)														
<b>TOTAL (D)</b>		<b>0,00</b>	<b>0,00</b>						<b>0,00</b>			<b>0,00</b>	<b>0,00</b>	<b>0,00</b>
Multiplicateur jusqu'à 5 (E)														
<b>TOTAL (E)</b>		<b>0,00</b>	<b>0,00</b>						<b>0,00</b>			<b>0,00</b>	<b>0,00</b>	<b>0,00</b>
Autres types de structures (F)														
<b>TOTAL (F)</b>		<b>0,00</b>	<b>0,00</b>						<b>0,00</b>			<b>0,00</b>	<b>0,00</b>	<b>0,00</b>
<b>TOTAL GENERAL</b>		<b>0,00</b>	<b>0,00</b>						<b>0,00</b>			<b>0,00</b>	<b>0,00</b>	<b>0,00</b>

(1) Répartir les emprunts selon le type de structure de taux (de A à F selon la classification de la charte de bonne conduite) en fonction du risque le plus élevé à courir sur toute la durée de vie du contrat de prêt et après opérations de couverture éventuelles.

(2) Nominal : montant emprunté à l'origine. En cas de couverture partielle d'un emprunt, indiquer séparément sur deux lignes la part du nominal couvert et la part non couverte.

(3) En cas de couverture partielle d'un emprunt, indiquer séparément sur deux lignes la part du capital restant dû couvert et la part non couverte.

(4) Indiquer la classification de l'indice sous-jacent suivant la typologie de la circulaire du 25 juin 2010 sur les produits financiers (de 1 à 6). 1 : Indice zone euro / 2 : Indices inflation française ou zone euro ou écart entre ces indices / 3 : Ecart indice zone euro / 4 : Indices hors zone euro ou écart d'indices dont l'un est hors zone euro / 5 : écarts d'indices hors zone euro / 6 : autres indices.

(5) Taux hors opération de couverture. Indiquer le montant, l'index ou la formule correspondant au taux minimal du contrat de prêt sur toute la durée du contrat.

(6) Taux hors opération de couverture. Indiquer le montant, l'index ou la formule correspondant au taux maximal du contrat de prêt sur toute la durée du contrat.

(7) Coût de sortie : indiquer le montant de l'indemnité contractuelle de remboursement définitif de l'emprunt au 01/01/N ou le cas échéant, à la prochaine date d'échéance.

(8) Montant, index ou formule.

(9) Indiquer le niveau de taux après opérations de couverture éventuelles. Pour les emprunts à taux variables, indiquer le niveau du taux à la date de vote du budget.

(10) Indiquer les intérêts à payer au titre du contrat initial et comptabilisés à l'article 66111 et des intérêts éventuels à payer au titre du contrat d'échange et comptabilisés à l'article 668.

(11) Indiquer les intérêts à percevoir au titre du contrat d'échange et comptabilisés au 768.

Envoyé en préfecture le 23/04/2026

Reçu en préfecture le 23/04/2026

Publié le 23/04/2026

ID : 060-216003483-20260421-21042026024-BF





## IV – ANNEXES

## ANNEXES PATRIMONIALES – ETAT DE LA DETTE – TYPOLOGIE DE LA REPARTITION DE L'ENCOURS

## B1.4 – TYPOLOGIE DE LA REPARTITION DE L'ENCOURS (1)

Indices sous-jacents		(1) Indices zone euro	(2) Indices inflation française ou zone euro ou écart entre ces indices	(3) Ecart d'indices zone euro	(4) Indices hors zone euro et écarts d'indices dont l'un est un indice hors zone euro	(5) Ecart d'indices hors zone euro	(6) Autres indices
<b>Structure</b>							
<b>(A) Taux fixe simple. Taux variable simple. Echange de taux fixe contre taux variable ou inversement. Echange de taux structuré contre taux variable ou taux fixe (sens unique). Taux variable simple plafonné (cap) ou encadré (tunnel)</b>	Nombre de produits	0	0	0	0	0	
	% de l'encours	0,00	0,00	0,00	0,00	0,00	
	Montant en euros	0,00	0,00	0,00	0,00	0,00	
<b>(B) Barrière simple. Pas d'effet de levier</b>	Nombre de produits	0	0	0	0	0	
	% de l'encours	0,00	0,00	0,00	0,00	0,00	
	Montant en euros	0,00	0,00	0,00	0,00	0,00	
<b>(C) Option d'échange (swaption)</b>	Nombre de produits	0	0	0	0	0	
	% de l'encours	0,00	0,00	0,00	0,00	0,00	
	Montant en euros	0,00	0,00	0,00	0,00	0,00	
<b>(D) Multiplicateur jusqu'à 3 ; multiplicateur jusqu'à 5 capé</b>	Nombre de produits	0	0	0	0	0	
	% de l'encours	0,00	0,00	0,00	0,00	0,00	
	Montant en euros	0,00	0,00	0,00	0,00	0,00	
<b>(E) Multiplicateur jusqu'à 5</b>	Nombre de produits	0	0	0	0	0	
	% de l'encours	0,00	0,00	0,00	0,00	0,00	
	Montant en euros	0,00	0,00	0,00	0,00	0,00	
<b>(F) Autres types de structures</b>	Nombre de produits						0
	% de l'encours						0,00
	Montant en euros						0,00

(1) Cette annexe retrace le stock de dette au 01/01/N après opérations de couverture éventuelles.

## IV – ANNEXES

## ANNEXES PATRIMONIALES – ETAT DE LA DETTE – DETAIL DES OPERATIONS DE COUVERTURE

## B1.5 – DETAIL DES OPERATIONS DE COUVERTURE (1)

Instruments de couverture (Pour chaque ligne, indiquer le numéro de contrat)	Emprunt couvert			Instrument de couverture								Primes éventuelles	
	Référence de l'emprunt couvert	Capital restant dû au 01/01/N	Date de fin du contrat	Organisme co-contractant	Type de couverture (3)	Nature de la couverture (change ou taux)	Notionnel de l'instrument de couverture	Date de début du contrat	Date de fin du contrat	Périodicité de règlement des intérêts (4)	Montant des commissions diverses	Primes payées pour l'achat d'option	Primes reçues pour la vente d'option
Taux fixe (total)		0,00					0,00				0,00	0,00	0,00
Taux variable simple (total)		0,00					0,00				0,00	0,00	0,00
Taux complexe (total) (2)		0,00					0,00				0,00	0,00	0,00
Total		0,00					0,00				0,00	0,00	0,00

(1) Si un instrument couvre plusieurs emprunts, distinguer une ligne par emprunt couvert.

(2) Il s'agit d'un taux variable qui n'est pas défini comme la simple addition d'un taux usuel de référence et d'une marge exprimée en point de pourcentage.

(3) Indiquer s'il s'agit d'un *swap*, d'une option (*cap*, *floor*, *tunnel*, *swaption*).

(4) Indiquer la périodicité de règlement des intérêts : A : annuelle, M : mensuelle, B : bimestrielle, S : semestrielle, T : trimestrielle, X : autre.

## IV – ANNEXES

## ANNEXES PATRIMONIALES – ETAT DE LA DETTE – DETAIL DES OPERATIONS DE COUVERTURE

IV  
B1.5

## B1.5 – DETAIL DES OPERATIONS DE COUVERTURE (1) (suite)

Instruments de couverture (Pour chaque ligne, indiquer le numéro de contrat)	Effet de l'instrument de couverture								
	Référence de l'emprunt couvert	Taux payé		Taux reçu (7)		Charges et produits constatés depuis l'origine du contrat		Catégorie d'emprunt (8)	
		Index (5)	Niveau de taux (6)	Index	Niveau de taux	Charges c/668	Produits c/768	Avant opération de couverture	Après opération de couverture
Taux fixe (total)						0,00	0,00		
Taux variable simple (total)						0,00	0,00		
Taux complexe (total) (2)						0,00	0,00		
Total						0,00	0,00		

(5) Indiquer l'index utilisé ou la formule de taux.

(6) Pour les emprunts à taux variable, indiquer le niveau à la date de vote du budget.

(7) A compléter si l'instrument de couverture est un *swap*.

(8) Catégorie d'emprunt. Exemple A-1 (cf. la classification des emprunts suivant la typologie de la circulaire IOCB1015077C du 25 juin 2010 sur les produits financiers offerts aux collectivités territoriales).

## IV – ANNEXES

## ANNEXES PATRIMONIALES – ETAT DE LA DETTE – DETTE POUR FINANCER L'EMPRUNT D'UN AUTRE ORGANISME

## B1.6 – DETTE POUR FINANCER L'EMPRUNT D'UN AUTRE ORGANISME (1)

REPARTITION PAR PRÊTEUR	Dettes en capital à l'origine (2)	Dettes en capital au 01/01/N	Annuité à payer au cours de l'exercice	Dont	
				Intérêts (3)	Capital
TOTAL	0,00	0,00	0,00	0,00	0,00
<u>Auprès des organismes de droit privé</u>	0,00	0,00	0,00	0,00	0,00
<u>Auprès des organismes de droit public</u>	0,00	0,00	0,00	0,00	0,00
<u>Dettes provenant d'émissions obligataires (ex : émissions publiques ou privées)</u>	0,00	0,00	0,00	0,00	0,00

(1) Il s'agit des cas où une collectivité ou un établissement public accepte de prendre en charge l'emprunt au profit d'un autre organisme sans qu'il y ait pour autant transfert du contrat.

(2) La dette en capital à l'origine correspond à la part de dette prise en charge par la collectivité.

(3) Il s'agit des intérêts dus au titre du contrat initial et comptabilisés à l'article 66111 et des intérêts éventuels dus au titre du contrat d'échange et comptabilisés à l'article 668.

**IV – ANNEXES****ANNEXES PATRIMONIALES – ETAT DE LA DETTE – AUTRES DETTES****B1.7 – AUTRES DETTES**

(Issues des engagements juridiques pris autres que ceux destinés à financer la prise en charge d'un emprunt)

LIBELLES	Montant initial de la dette	Dépenses de l'exercice	Dettes restantes
----------	-----------------------------	------------------------	------------------


  
 IV
   
 BZ
**IV – ANNEXES****ANNEXES PATRIMONIALES – METHODES UTILISEES POUR LES AMORTISSEMENTS****METHODES UTILISEES POUR LES AMORTISSEMENTS**

Procédure d'amortissement (linéaire, dégressif, variable)	CHOIX DE L'ASSEMBLEE		Délibération du
	<b>Biens de faible valeur</b> - Seuil unitaire en deçà duquel les immobilisations de peu de valeur s'amortissent sur un an : €		
	<b>Catégories de biens amortis</b>	<b>Durée (en années)</b>	
		0	01/01/2000

## IV – ANNEXES

## ANNEXES PATRIMONIALES – ETAT DES PROVISIONS CONSTITUEES AU 01/01/N

## PROVISIONS CONSTITUEES AU 01/01/N

Nature de la provision	Montant de la provision de l'exercice (1) A	Date de constitution de la provision	Montant des provisions constituées au 01/01/N B	Montant total des provisions constituées C = A + B	Montant des reprises de l'exercice D	SOLDE E = C - D
<b>PROVISIONS SEMI-BUDGETAIRES (2)</b>						
Provisions pour risques et charges (3)	0,00		0,00	0,00	0,00	0,00
Provisions pour litiges	0,00		0,00	0,00	0,00	0,00
Provisions pour pertes de change	0,00		0,00	0,00	0,00	0,00
Provisions pour gros entretiens ou grandes révisions	0,00		0,00	0,00	0,00	0,00
Provisions pour garanties d'emprunt	0,00		0,00	0,00	0,00	0,00
Autres provisions pour risques	0,00		0,00	0,00	0,00	0,00
Dépréciations (3)	0,00		0,00	0,00	0,00	0,00
- des immobilisations	0,00		0,00	0,00	0,00	0,00
- des stocks et encours	0,00		0,00	0,00	0,00	0,00
- des comptes de tiers	0,00		0,00	0,00	0,00	0,00
- des comptes financiers	0,00		0,00	0,00	0,00	0,00
<b>Total des provisions semi-budgétaires</b>	<b>0,00</b>		<b>0,00</b>	<b>0,00</b>	<b>0,00</b>	<b>0,00</b>
<b>PROVISIONS BUDGETAIRES (2)</b>						
Provisions pour risques et charges (3)	0,00		0,00	0,00	0,00	0,00
Provisions pour litiges	0,00		0,00	0,00	0,00	0,00
Provisions pour pertes de change	0,00		0,00	0,00	0,00	0,00
Provisions pour gros entretiens ou grandes révisions	0,00		0,00	0,00	0,00	0,00
Provisions pour garanties d'emprunt	0,00		0,00	0,00	0,00	0,00
Autres provisions pour risques	0,00		0,00	0,00	0,00	0,00
Dépréciations (3)	0,00		0,00	0,00	0,00	0,00
- des immobilisations	0,00		0,00	0,00	0,00	0,00
- des stocks et encours	0,00		0,00	0,00	0,00	0,00
- des comptes de tiers	0,00		0,00	0,00	0,00	0,00

Nature de la provision	Montant de la provision de l'exercice (1) A	Date de constitution de la provision	Montant des provisions constituées au 01/01/N B	Montant total des provisions constituées C = A + B	Montant de la provision de l'exercice	SOLDE
					D	E = C - D
- des comptes financiers	0,00		0,00	0,00	0,00	0,00
<b>Total des provisions budgétaires</b>	<b>0,00</b>		<b>0,00</b>	<b>0,00</b>	<b>0,00</b>	<b>0,00</b>
<b>TOTAL PROVISIONS</b>	<b>0,00</b>		<b>0,00</b>	<b>0,00</b>	<b>0,00</b>	<b>0,00</b>

(1) Provision nouvelle ou abondement d'une provision déjà constituée.

(2) A renseigner selon que la collectivité applique le régime des provisions semi-budgétaires ou budgétaires, conformément aux dispositions législatives et réglementaires afférentes.

(3) Indiquer l'objet de la provision (exemples : provision pour litiges au titre du procès, provisions pour dépréciation des immobilisations de l'équipement).

**IV – ANNEXES****ANNEXES PATRIMONIALES – ETALEMENT DES PROVISIONS**S2LO  
IV  
B3.2**B3.2 – ETALEMENT DES PROVISIONS (1)**

Nature de la provision	Objet	Montant total de la provision à constituer	Durée	Montant des provisions constituées au 01/01/N	Provision constituée au titre de l'exercice	Montant restant à provisionner
------------------------	-------	--	-------	---	---	--------------------------------

(1) Il s'agit des provisions figurant dans le tableau précédent « Etat des provisions » qui font l'objet d'un étalement, conformément aux dispositions législatives et réglementaires applicables à la collectivité.

## IV – ANNEXES

## ANNEXES PATRIMONIALES – ETAT DES CHARGES TRANSFEREES

## ETAT DES CHARGES TRANSFEREES

Exercice	Nature de la dépense transférée	Durée de l'étalement (en mois)	Date de la délibération	Montant de la dépense transférée au compte 481 (I)	Montant amorti au titre des exercices précédents (II)	Montant de la dotation aux amortissements de l'exercice (c/6812) (III)	Solde (1)
<b>TOTAL</b>				0,00	0,00	0,00	0,00

(1) Correspond au montant de la charge restant à amortir = I – (II + III).

Exercice	Nature de la dépense transférée	Durée de l'étalement (en mois)	Date de la délibération	Montant de la dépense transférée au compte 481 (I)	Montant amorti au titre des exercices précédents (II)	Montant de la dotation aux amortissements de l'exercice (c/6862) (III)	Solde (1)
<b>TOTAL</b>				0,00	0,00	0,00	0,00

(1) Correspond au montant de la charge restant à amortir = I – (II + III).

## IV – ANNEXES

## ANNEXES PATRIMONIALES – DETAIL DES OPERATIONS POUR COMPTE DE TIERS

## CHAPITRE D'OPERATIONS POUR COMPTE DE TIERS (Détail) (1)

N° opération : 45801	Intitulé de l'opération : DEPLACEMENT RESEAU ORANGE 374 RUE DE CUVILLY			Date de la délibération :
	Pour mémoire réalisations cumulées au 01/01/N (2)	RAR N-1 (3)	Nouveaux crédits votés	Total (4)
<b>DEPENSES (a)</b>	<b>1 954,50</b>	<b>0,00</b>	<b>0,00</b>	<b>0,00</b>
<b>458101</b> Dépenses nouvelles (5)	1 954,50	0,00	0,00	0,00
<b>040</b> Travaux réalisés par le personnel du mandataire (contrepartie 791)	0,00	0,00	0,00	0,00
<b>041</b> Opérations d'ordre à l'intérieur de la section	0,00	0,00	0,00	0,00
Annulations sur dépenses (c) (6)	0,00	0,00	0,00	0,00
<b>Dépenses nettes (a – c)</b>	<b>1 954,50</b>	<b>0,00</b>	<b>0,00</b>	<b>0,00</b>
<b>RECETTES (b)</b>	<b>1 954,50</b>	<b>0,00</b>	<b>0,00</b>	<b>0,00</b>
<b>458201</b> Financement par le mandant et par d'autres tiers (7)	1 954,50	0,00	0,00	0,00
<b>040</b> Financement par le mandataire (contrepartie 6742)	0,00	0,00	0,00	0,00
<b>041</b> Financement par emprunt à la charge du tiers (contrepartie 2763)	0,00	0,00	0,00	0,00
Annulations sur recettes (d) (6)	0,00	0,00	0,00	0,00
<b>Recettes nettes (b - d)</b>	<b>1 954,50</b>	<b>0,00</b>	<b>0,00</b>	<b>0,00</b>

(1) Ouvrir un cadre par opération pour compte de tiers.

(2) Ensemble des réalisations connues (hors restes à réaliser).

(3) A remplir uniquement en cas de reprise des résultats anticipés ou définitifs de l'exercice précédent.

(4) Total = Restes à réaliser N-1 + Nouveaux crédits votés.

(5) Inscrire le chapitre et la nature des travaux.

(6) Le chapitre 45 doit être détaillé conformément au plan de comptes, tant en dépenses qu'en recettes.

(7) Indiquer le chapitre.


  
 IV
   
 60
**IV – ANNEXES****ANNEXES PATRIMONIALES – ETAT DES PRETS****Prêts (compte 274)**

Bénéficiaires	Date de la délibération	Encours restant dû au 01/01/N	Montant de l'annuité à recouvrer		ICNE de l'exercice
			Capital	Intérêts	
<b>Assortis d'intérêts (total)</b>		0,00	0,00	0,00	0,00
<b>Non assortis d'intérêts (total)</b>		0,00	0,00		

**IV – ANNEXES****ANNEXES PATRIMONIALES – ENGAGEMENTS HORS BILAN****ETAT SYNTHETIQUE DES ENGAGEMENTS DONNES**

Article		Dettes en capital à l'origine	Dettes en capital au 01/01/N	Annuité à verser au cours de l'exercice
8015	Emprunts garantis (1)	0,00	0,00	
8016	Contrats de crédit-bail (2)	0,00	0,00	0,00
8017	Subvention à verser en annuité (3)	0,00	0,00	0,00
8018	<b>Autres engagements donnés</b>			
	Marchés de partenariat (4)		0,00	0,00
	Au profit d'organismes publics (3)	0,00	0,00	0,00
	Au profit d'organismes privés (3)	0,00	0,00	0,00
	Dans le cadre d'une délégation de service public (3)	0,00	0,00	0,00
	Engagements liés à des opérations d'urbanisme et d'aménagement (3)	0,00	0,00	0,00

(1) A compléter depuis l'état des emprunts garantis.

(2) A compléter depuis l'état des contrats de crédit-bail.

(3) A compléter depuis l'état des autres engagements données.

(4) A compléter depuis l'état des marchés de partenariat.

**IV – ANNEXES****ANNEXES PATRIMONIALES – ENGAGEMENTS HORS BILAN**S2LO  
IV  
BT.2**ETAT SYNTHETIQUE DES ENGAGEMENTS RECUS (1)**

Article		Créance en capital à l'origine	Créance en capital au 01/01/N	Annuité à recevoir au cours de l'exercice
8026	Redevance de crédit-bail à recevoir (crédit-bail immobilier)	0,00	0,00	0,00
8027	Subvention à recevoir par annuité	0,00	0,00	0,00
8028	<b>Autres engagements reçus</b>			
	Recette grevée d'affectation spéciale (2)		0,00	
	Engagements reçus des entreprises	0,00	0,00	0,00
	A l'exception de ceux reçus des entreprises	0,00	0,00	0,00

(1) A remplir depuis l'état relatif aux autres engagements reçus.

(2) A remplir depuis l'état relatif aux recettes grevées d'affectation spéciale. Le montant de la créance en capital au 01/01/N correspond au reste à employer au 01/01/N, l'annuité à recevoir au cours de l'exercice correspond au solde entre les restes à employer au 01/01/N et les restes à employer au 31/12/N.

## IV – ANNEXES

## ANNEXES PATRIMONIALES – ENGAGEMENTS HORS BILAN


  
 IV  
 57.3

## ETAT DES EMPRUNTS GARANTIS

Désignation du bénéficiaire	Année de mobilisation et profil d'amortissement de l'emprunt (1)		Objet de l'emprunt garanti	Organisme prêteur ou chef de file	Montant initial	Capital restant dû au 01/01/N	Durée résiduelle	Périodicité des remboursements (2)	Taux initial			Taux à la date de vote du budget (6)			Catégorie d'emprunt (7)	Indices ou devises pouvant modifier l'emprunt	Annuité garantie au cours de l'exercice	
	Année	Profil							Taux (3)	Index (4)	Taux actuariel (5)	Taux (3)	Index (4)	Niveau de taux			En intérêts (8)	En capital
Total des emprunts contractés par des collectivités ou des EP (hors logements sociaux)					0,00	0,00										0,00	0,00	
Total des emprunts autres que ceux contractés par des collectivités ou des EP (hors logements sociaux)					0,00	0,00										0,00	0,00	
Total des emprunts contractés pour des opérations de logement social					0,00	0,00										0,00	0,00	
<b>TOTAL GENERAL</b>					<b>0,00</b>	<b>0,00</b>										<b>0,00</b>	<b>0,00</b>	

(1) Indiquer C pour amortissement constant, P pour amortissement progressif, F pour in fine, X pour autres (à préciser).

(2) Indiquer la périodicité des remboursements A : annuelle ; B : bimestrielle ; T : trimestrielle ; X : autre.

(3) Type de taux d'intérêt : F : fixe ; V : variable simple ; C : complexe ; R : préfixé (c'est-à-dire un taux variable qui n'est pas seulement défini comme la simple addition d'un taux usuel de référence et d'une marge exprimée en point de pourcentage).

(4) Indiquer le type d'index (ex. EURIBOR 3 mois ...).

(5) Taux annuel, tous frais compris.

(6) Taux hors opération de couverture. Pour les emprunts à taux variable, indiquer le niveau à la date de vote du budget.

(7) Catégorie d'emprunt hors opération de couverture. Exemple A-1 (cf. la classification des emprunts suivant la typologie de la circulaire IOCB1015077C du 25 juin 2010 sur les produits financiers offerts aux collectivités territoriales).

(8) Il s'agit des intérêts dus au titre du contrat initial et comptabilisés à l'article 66111 « Intérêts réglés à l'échéance » (intérêts décaissés).

**IV – ANNEXES****ANNEXES PATRIMONIALES – ENGAGEMENTS HORS BILAN****CALCUL DU RATIO D'ENDETTEMENT RELATIF AUX GARANTIES D'EMPRUNT**

<b>Calcul du ratio (1)</b>	<b>Valeur en euros</b>	
Total des annuités déjà garanties à échoir dans l'exercice (2)	A	0,00
Total des premières annuités entières des nouvelles garanties de l'exercice (2)	B	0,00
Annuité nette de la dette de l'exercice (3)	C	0,00
Provisions pour garanties d'emprunts	D	0,00
<b>Total des annuités d'emprunts garantis de l'exercice</b>	<b>I = A + B + C - D</b>	<b>0,00</b>
<b>Recettes réelles de fonctionnement</b>	<b>II</b>	<b>323 239,53</b>
<b>Part des garanties d'emprunt accordées au titre de l'exercice en % (4)</b>	<b>I / II</b>	<b>0,00</b>

(1) Ratio défini aux articles L. 4253-1 ou L. 3231-4 ou L. 2252-1 du CGCT, conformément aux dispositions législatives applicables à la collectivité.

(2) Hors opérations visées par l'article L. 4253-2 ou L. 3231-4-1 ou L. 2252-2 du CGCT, conformément aux dispositions législatives applicables à la collectivité.

(3) Cf. définition de l'article D. 1511-30 du CGCT.

(4) Les garanties d'emprunt accordées au titre d'un exercice ne doivent pas représenter plus de 50 % des recettes réelles de fonctionnement de ce même exercice.

**IV – ANNEXES****ANNEXES PATRIMONIALES – ENGAGEMENTS HORS BILAN****ETAT DES CONTRATS DE CREDIT-BAIL RESTANT A COURIR (MOBILIER ET IMMOBILIER)**

Type et nature du bien ayant fait l'objet du contrat	Exercice d'origine du contrat	Désignation du crédit bailleur	Durée du contrat (en mois)	Montant de la redevance de l'exercice	Montant de la redevance sur la totalité du contrat	Montant des redevances restant à courir					
						N+1	N+2	N+3	N+4	Cumul restant (exercice N+5 et suivants)	Total (1)
Crédits-bails mobiliers					0,00	0,00	0,00	0,00	0,00	0,00	0,00
Crédits-bails immobiliers				0,00	0,00	0,00	0,00	0,00	0,00	0,00	0,00
<b>Total</b>				0,00	0,00	0,00	0,00	0,00	0,00	0,00	0,00

(1) Total = (N+1, N+2, N+3, N+4) + cumul restant.



S2LO  
IV  
B7.0

## IV – ANNEXES

## ANNEXES PATRIMONIALES – ENGAGEMENTS HORS BILAN

## ETAT DES MARCHES DE PARTENARIAT

Libellé du contrat	Année de signature du marché	Organismes cocontractants	Nature des prestations prévues par le marché	Durée du marché (en mois)	Date fin de marché	Date mise en service équipement	Montant total prévu au titre du marché (TTC)	Annuité versée sur l'exercice	Montant de la rémunération du cocontractant restant à verser pour la durée restante du marché de partenariat (3)				
									Part investissement		Part fonctionnement II	Part financement III	TOTAL I + II + III
									Part totale (4)	Dont part nette (5) I			
<b>Marchés de partenariat (1)</b>													
SOUS-TOTAL							0,00	0,00	0,00	0,00	0,00	0,00	0,00
<b>Marchés globaux de performance énergétiques avec tiers de financement (2)</b>													
SOUS-TOTAL							0,00	0,00	0,00	0,00	0,00	0,00	0,00
TOTAL							0,00	0,00	0,00	0,00	0,00	0,00	0,00

(1) Article L. 1112-1 du Code de la commande publique

(2) Article 1er de la loi n° 2023-222 du 30 mars 2023

(3) Montant de la rémunération restant à verser au 01/01/N

(4) Montant total de la rémunération relative à l'investissement restant à verser au 01/01/N

(5) Montant inscrit à la colonne précédente déduction faite des participations d'autres collectivités publiques.

S<sup>2</sup>LO  
IV  
BT.7

**IV – ANNEXES****ANNEXES PATRIMONIALES – ENGAGEMENTS HORS BILAN****ETAT DES RECETTES GREVEES D'UNE AFFECTATION SPECIALE****Tableau récapitulatif des recettes grevées d'une affectation spéciale**

Libellé (1)	Restes à employer au 01/01/N	Montant recettes	Montant dépenses	Restes à employer au 31/12/N
<b>Total</b>	<b>0,00</b>	<b>0,00</b>	<b>0,00</b>	<b>0,00</b>

(1) Par exemple, taxe d'aménagement, taxe de séjour, FEDER, dons et legs grevés d'une affectation, toutes recettes grevées d'une affectation spéciale et non ventilables ou recettes ventilables mais pour lesquelles la collectivité souhaite un niveau de détail plus fin que dans la présentation croisée.

(2) Ouvrir un tableau par recette grevée d'une affectation spéciale et reproduire le tableau autant de fois que nécessaire pour décrire l'ensemble des recettes grevées d'une affectation spéciale.

(3) Reste à employer au 31/12/N = reste à employer au 01/01/N + total recettes de l'exercice – total dépenses de l'exercice.

**IV – ANNEXES****ANNEXES PATRIMONIALES – ENGAGEMENTS HORS BILAN****ETAT DES AUTRES ENGAGEMENTS DONNES**

Année d'origine	Nature de l'engagement	Organisme bénéficiaire	Durée en années	Périodicité	Dette en capital à l'origine	Dette en capital au 1/1/N	Annuité à verser au cours de l'exercice
<b>TOTAL</b>					<b>0,00</b>	<b>0,00</b>	<b>0,00</b>
<b>8017 Subventions à verser en annuités</b>					<b>0,00</b>	<b>0,00</b>	<b>0,00</b>
<b>8018 Autres engagements donnés</b>					<b>0,00</b>	<b>0,00</b>	<b>0,00</b>
<b>Au profit d'organismes publics</b>					<b>0,00</b>	<b>0,00</b>	<b>0,00</b>
<b>Au profit d'organismes privés (1)</b>					<b>0,00</b>	<b>0,00</b>	<b>0,00</b>
<b>Engagements liés à des délégations de service public</b>					<b>0,00</b>	<b>0,00</b>	<b>0,00</b>
<b>Engagements liés à des opérations d'urbanisme et d'aménagement</b>					<b>0,00</b>	<b>0,00</b>	<b>0,00</b>

(1) Concernant les garanties accordées à l'Agence France Locale (Article L.1611-3-2 du CGCT) :

- l' « Organisme bénéficiaire » de la garantie est toute personne titulaire d'un « titre éligible » émis ou créé par l'Agence France Locale ;
- la rubrique « Périodicité » n'est pas remplie car la garantie n'a pas de périodicité. La garantie est d'une durée totale indiquée à la colonne qui précède ;
- la colonne « Dette en capital à l'origine » correspond au montant total de la garantie accordée aux titulaires d'un titre éligible ;
- la colonne « Dette en capital au 1/1/N » correspond au montant résiduel de la garantie au 1/1/N ;
- la colonne « Annuité à verser au cours de l'exercice » n'est pas remplie car l'octroi de la garantie n'implique pas que des versements annuels aient lieu. Des versements ne seront effectués qu'en cas d'appel de la garantie.

**IV – ANNEXES****ANNEXES PATRIMONIALES – ENGAGEMENTS HORS BILAN****ETAT DES AUTRES ENGAGEMENTS RECUS**

Année d'origine	Nature de l'engagement	Organisme émetteur	Durée en années	Périodicité	Créance en capital à l'origine	Créance en capital au 01/01/N	Annuité à recevoir au cours de l'exercice
<b>TOTAL</b>					<b>0,00</b>	<b>0,00</b>	<b>0,00</b>
	8026 Redevance de crédit-bail restant à recevoir (crédit-bail immobilier)				0,00	0,00	0,00
	8027 Subventions à recevoir par annuités (annuités restant à recevoir)				0,00	0,00	0,00
	8028 Autres engagements reçus				0,00	0,00	0,00
	A l'exception de ceux reçus des entreprises				0,00	0,00	0,00
	Engagements reçus des entreprises				0,00	0,00	0,00

**IV – ANNEXES****ANNEXES PATRIMONIALES – SUBVENTIONS VERSEES****SUBVENTIONS VERSEES DANS LE CADRE DU VOTE DU BUDGET**

Article (1)	Subventions (2)	Objet (3)	Nom de l'organisme	Nature juridique de l'organisme	Montant de la subvention
<b>INVESTISSEMENT (total)</b>					<b>0,00</b>
<b>FONCTIONNEMENT (total)</b>					<b>2 200,00</b>
65748	001-2019	Subvention	COMITE DES FETES	Association	1 500,00
65748	007-2019	Subvention	JUIN 1918 MEMOIRE DES CHARS	Association	100,00
65748	002-2023	Subvention	ECOLES RPI CUVILLY	Association	100,00
65748	001-2026	Subvention	LES JOYEUX DIABLOTINS	Association	500,00

(1) Indiquer l'article d'imputation de la subvention.

(2) Dénomination ou numéro éventuel de la subvention.

(3) Objet pour lequel est versée la subvention.

## IV – ANNEXES

## ANNEXES PATRIMONIALES – ETAT DU PERSONNEL AU 01/01/N

IV

B9

## B9 – ETAT DU PERSONNEL AU 01/01/N

GRADES OU EMPLOIS (1)	CATEGORIES (2)	EMPLOIS BUDGETAIRES (3)			EFFECTIFS POURVUS SUR EMPLOIS BUDGETAIRES EN ETPT (4)		
		EMPLOIS PERMANENTS À TEMPS COMPLET	EMPLOIS PERMANENTS À TEMPS NON COMPLET	TOTAL	AGENTS TITULAIRES	AGENTS NON TITULAIRES	TOTAL
<b>EMPLOIS FONCTIONNELS (a)</b>		<b>0,00</b>	<b>0,00</b>	<b>0,00</b>	<b>0,00</b>	<b>0,00</b>	<b>0,00</b>
Directeur général des services		0,00	0,00	0,00	0,00	0,00	0,00
Directeur général adjoint des services		0,00	0,00	0,00	0,00	0,00	0,00
Directeur général des services techniques		0,00	0,00	0,00	0,00	0,00	0,00
Directeur départemental - SDIS		0,00	0,00	0,00	0,00	0,00	0,00
Directeur départemental adjoint - SDIS		0,00	0,00	0,00	0,00	0,00	0,00
Emplois créés au titre de l'article L. 412-5 du CGFP et du décret n° 2022-48 du 21 janvier 2022		0,00	0,00	0,00	0,00	0,00	0,00
<b>FILIERE ADMINISTRATIVE (b)</b>		<b>0,00</b>	<b>1,00</b>	<b>1,00</b>	<b>1,00</b>	<b>0,00</b>	<b>1,00</b>
Rédacteur	B	0,00	1,00	1,00	1,00	0,00	1,00
<b>FILIERE TECHNIQUE (c)</b>		<b>0,00</b>	<b>1,00</b>	<b>1,00</b>	<b>1,00</b>	<b>0,00</b>	<b>1,00</b>
Adjoint technique	C	0,00	1,00	1,00	1,00	0,00	1,00
<b>FILIERE SOCIALE (d)</b>		<b>0,00</b>	<b>0,00</b>	<b>0,00</b>	<b>0,00</b>	<b>0,00</b>	<b>0,00</b>
<b>FILIERE MEDICO-SOCIALE (e)</b>		<b>0,00</b>	<b>0,00</b>	<b>0,00</b>	<b>0,00</b>	<b>0,00</b>	<b>0,00</b>
<b>FILIERE MEDICO-TECHNIQUE (f)</b>		<b>0,00</b>	<b>0,00</b>	<b>0,00</b>	<b>0,00</b>	<b>0,00</b>	<b>0,00</b>
<b>FILIERE SPORTIVE (g)</b>		<b>0,00</b>	<b>0,00</b>	<b>0,00</b>	<b>0,00</b>	<b>0,00</b>	<b>0,00</b>
<b>FILIERE CULTURELLE (h)</b>		<b>0,00</b>	<b>0,00</b>	<b>0,00</b>	<b>0,00</b>	<b>0,00</b>	<b>0,00</b>
<b>FILIERE ANIMATION (i)</b>		<b>0,00</b>	<b>0,00</b>	<b>0,00</b>	<b>0,00</b>	<b>0,00</b>	<b>0,00</b>
<b>FILIERE POLICE (j)</b>		<b>0,00</b>	<b>0,00</b>	<b>0,00</b>	<b>0,00</b>	<b>0,00</b>	<b>0,00</b>
<b>FILIERE SAPEURS-POMPIERS (k)</b>		<b>0,00</b>	<b>0,00</b>	<b>0,00</b>	<b>0,00</b>	<b>0,00</b>	<b>0,00</b>

LATAULE - LATAULE - BP - 2026

EMPLOIS NON CITES (l) (5)		0,00	0,00	0,00	0,00
<b>TOTAL GENERAL (b + c + d + e + f + g + h + i + j + k + l)</b>		<b>0,00</b>	<b>2,00</b>	<b>2,00</b>	<b>2,00</b>

Envoyé en préfecture le 23/04/2026  
 Reçu en préfecture le 23/04/2026  
 Publié le 23/04/2026

S<sup>2</sup>LO

ID : 060-216003483-20260421-21042026024-BF

(1) Les grades ou emplois sont désignés conformément aux cadres d'emploi applicables à la fonction publique territoriale. Les emplois fonctionnels sont également comptabilisés dans leur filière d'origine.

(2) Catégories : A, B ou C.

(3) Emplois budgétaires créés par l'assemblée délibérante. Les emplois permanents à temps complet sont comptabilisés pour une unité, les emplois à temps non complet sont comptabilisés à hauteur de la quotité de travail prévue par la délibération créant l'emploi.

(4) Equivalent temps plein annuel travaillé (ETPT). Le décompte est proportionnel à l'activité des agents, mesurée par leur quotité de temps de travail et par leur période d'activité sur l'année : ETPT = Effectifs physiques \* quotité de temps de travail \* période d'activité dans l'année

Exemple : un agent à temps plein (quotité de travail = 100 %) présent toute l'année correspond à 1 ETPT ; un agent à temps partiel, à 80 % (quotité de travail = 80 %) présent toute l'année correspond à 0,8 ETPT ; un agent à temps partiel, à 80 % (quotité de travail = 80 %) présent la moitié de l'année (ex : CDD de 6 mois, recrutement à mi-année) correspond à 0,4 ETPT (0,8 \* 6 / 12).

(5) Emplois dont les missions ne correspondent pas à un cadre d'emploi existant.



## IV – ANNEXES

IV

## ANNEXES PATRIMONIALES – ETAT DU PERSONNEL AU 01/01/N

B9

## B9 – ETAT DU PERSONNEL AU 01/01/N (suite)

AGENTS NON TITULAIRES EN FONCTION AU 01/01/N	CATEGORIES (1)	SECTEUR (2)	REMUNERATION (3)		CONTRAT	
			Indice (8)	Euros	Fondement du contrat (4)	Nature du contrat (5)
Agents occupant un emploi permanent (6)				0,00		
Agents occupant un emploi non permanent (7)				0,00		
<b>TOTAL GENERAL</b>				<b>0,00</b>		

(1) CATEGORIES: A, B et C.

(2) SECTEUR ADM : Administratif.

TECH : Technique.  
 URB : Urbanisme (dont aménagement urbain).  
 S : Social.  
 MS : Médico-social.  
 MT : Médico-technique.  
 SP : Sportif.  
 CULT : Culturel  
 ANIM : Animation.  
 POL : Police.  
 POMP : Sapeurs-pompiers.  
 X : Emplois non cités.

(3) REMUNERATION : Référence à un indice brut (indiquer le niveau de l'indice brut) de la fonction publique ou en euros annuels bruts (indiquer l'ensemble des éléments de la rémunération brute annuelle).

(4) CONTRAT : Motif du contrat (code général de la fonction publique - CGFP) :

332-23-1° : Accroissement temporaire d'activité pour une durée maximale de douze mois.  
 332-23-2° : Accroissement saisonnier d'activité pour une durée maximale de six mois.  
 332-24 : Contrat de projet pour une durée minimale d'un an et une durée maximale fixée par les parties dans la limite de six ans  
 332-13 : Remplacement d'un fonctionnaire autorisé à servir à temps partiel ou indisponible.  
 332-14 : Vacance temporaire d'un emploi.  
 332-8-1° : Absence de cadre d'emplois de fonctionnaires susceptibles d'assurer les fonctions correspondantes.  
 332-8-2° : Justifié par les besoins des services ou la nature des fonctions, sous réserve qu'aucun fonctionnaire territorial n'a pu être recruté dans les conditions prévues par le CGFP.  
 332-8-3° : Communes de moins de 1 000 habitants et groupements de communes regroupant moins de 15 000 habitants.  
 332-8-4° : Communes nouvelles issues de fusion de communes de moins de 1 000 habitants, pendant trois ans suivant la création, et le cas échéant, jusqu'au premier renouvellement du conseil municipal.  
 332-8-5° : Autres collectivités territoriales ou établissements mentionnés à l'article L. 4, pour les emplois dont la quotité de temps de travail est inférieure à 50 %.  
 332-8-6° : Emplois des communes (- 2 000 hab.) et des groupements de communes (-10 000 hab.) dont la création ou suppression dépend de la décision d'une autorité.  
 327-5 : Contractuel territorial sur emploi permanent - peut être nommé en qualité de fonctionnaire stagiaire par l'autorité territoriale.  
 332-10 : Contrat à durée indéterminée en application de l'article L. 332-8 avec un agent contractuel territorial qui justifie d'une durée de services publics de six ans au moins.  
 332-11 : Contrat à durée indéterminée lorsque l'agent contractuel territorial concerné remplit avant l'échéance de son contrat les conditions d'ancienneté mentionnées à l'article L. 332-10.  
 326 352 : Modalités particulières : recrutement sans concours, parcours d'accès à la fonction publique, personnes en situation de handicap (CGFP art. L326 et L.352).  
 343-1 343-3 : Emplois supérieurs de la fonction publique territoriale (emplois fonctionnels de direction).  
 333-1 333-10 : Collaborateurs de cabinet.  
 333-12 : Collaborateurs de groupes d'élus.  
 A : Autres

(5) Indiquer si l'agent contractuel est titulaire d'un contrat à durée déterminée (CDD) ou d'un contrat à durée indéterminée (CDI). Les contrats particuliers devront être labellisés « A / autres » et feront l'objet d'une précision (ex : « contrats aidés »).

(6) Occupent un emploi permanent de la fonction publique territoriale, les agents non titulaires recrutés sur le fondement des articles 332-8, 332-13, 332-14, 326, 352 du CGFP, ainsi que les agents qui sont titulaires d'un contrat à durée indéterminée pris sur le fondement des articles 327-5, 332-10 et 332-11 du CGFP.

(7) Occupent un emploi non permanent de la fonction publique territoriale, les agents non titulaires recrutés sur le fondement des articles 332-23, 332-24, 333-1 à 333-10 et 333-12.

(8) Si un contrat fixe comme référence de rémunération un traitement hors échelle, il convient de mentionner le chevron conformément à l'article 6 décret 85-1148 du 20 octobre 1985.



S2LO  
IV**IV – ANNEXES****ANNEXES PATRIMONIALES****LISTE DES ORGANISMES DANS LESQUELS LA COLLECTIVITE A PRIS UN ENGAGEMENT FINANCIER****B10****LISTE DES ORGANISMES DANS LESQUELS LA COLLECTIVITE A PRIS UN ENGAGEMENT FINANCIER**

Les documents financiers et comptables de ces organismes sont mis à la disposition du public à (1).  
Toute personne a le droit de demander communication à ses frais.

Nature de l'engagement (2)	Nom de l'organisme	Raison sociale de l'organisme	Nature juridique de l'organisme	Montant de l'engagement
<b>Délégation de service public (3) (4)</b>				
<b>Détention d'une part du capital</b>				
<b>Garantie ou cautionnement d'un emprunt</b>				
<b>Subventions supérieures à 75 000 € ou représentant plus de 50 % du produit figurant au compte de résultat de l'organisme</b>				
<b>Autres</b>				

(1) Hôtel de la collectivité et autres lieux publics désignés par la collectivité.

(2) Indiquer la date de la décision (délibérations, contrats ou décisions de l'exécutif).

(3) Préciser la nature de la délégation (concession, affermage, régie intéressée...).

(4) Les délégations pour lesquelles un engagement hors bilan est constaté font l'objet d'une reprise dans l'état relatif aux autres engagements donnés.

**IV – ANNEXES****ANNEXES PATRIMONIALES – LISTE DES ORGANISMES DE REGROUPEMENT****LISTE DES ORGANISMES DE REGROUPEMENT AUXQUELS ADHERE LA COLLECTIVITE**

DESIGNATION DES ORGANISMES	Date d'adhésion	Mode de participation (1)	Montant du financement
<b>Syndicats mixtes (article L. 5721-2 du CGCT)</b>			
<b>EPCI</b>			
<b>Autres organismes de regroupement</b>			

(1) Indiquer si le financement est fait par TPZ, TPU, TPU + fiscalité additionnelle ou sans fiscalité propre.

**IV – ANNEXES****ANNEXES PATRIMONIALES – LISTE DES ETABLISSEMENTS PUBLICS CREES****LISTE DES ETABLISSEMENTS PUBLICS CREES**

Catégorie d'établissement (1)	Intitulé / objet de l'établissement	Date de création	Date de délibération	Nature de l'activité (SPIC/SPA)	TVA (oui / non)
-------------------------------	-------------------------------------	------------------	----------------------	---------------------------------	-----------------

(1) Il s'agit de recenser les établissements publics créés par la collectivité pour l'exploitation directe d'un service public relevant de sa compétence.

Pour rappel, la collectivité a l'obligation de constituer une régie si le service concerné est de nature industrielle et commerciale (cf. article L. 1412-1 du CGCT) ou la faculté de constituer une régie si le service concerné est de nature administrative et n'est pas de ceux qui, par leur nature ou par la loi, ne peuvent être assurés que par la collectivité elle-même (cf. article L. 1412-2 du CGCT).

Les régies ainsi créées peuvent, au choix de la collectivité, être dotées :

- soit de la personnalité morale et de l'autonomie financière ;
- soit de la seule autonomie financière.

Cependant, il convient de préciser que seules les régies dotées de la personnalité morale et de l'autonomie financière sont dénommées établissement public et doivent être recensées dans cet état.

Envoyé en préfecture le 23/04/2026  
 Reçu en préfecture le 23/04/2026  
 Publié le 23/04/2026  
 ID : 060-216003483-20260421-21042026024-BF  
 S2LO  
 IV  
 BTT.3

**IV – ANNEXES**

**ANNEXES PATRIMONIALES – LISTE DES SERVICES INDIVIDUALISES DANS UN BUDGET ANNEXE**

**LISTE DES SERVICES INDIVIDUALISES DANS UN BUDGET ANNEXE**

Catégorie de services (1)	Intitulé / objet du service	Date de création	Date de délibération	N° SIRET	Nature de l'activité (SPIC/SPA)	TVA (oui / non)
---------------------------	-----------------------------	------------------	----------------------	----------	---------------------------------	-----------------

(1) Exemples de catégories : régie à seule autonomie financière, opérations d'aménagement, service social et médico-social.

**IV – ANNEXES****ANNEXES BUDGETAIRES  
EQUILIBRE BUDGETAIRE****C1.1****DISPONIBILITE DE RESSOURCES PROPRES PROVENANT DES EXERCICES ANTERIEURS****Solde de la section d'investissement de l'exercice N-1 (1)**

	Propositions nouvelles	Vote (2)
<b>Solde d'exécution 001 (A)</b> montant négatif si déficit (D001) montant positif si excédent (R001)	-76 670,65	-76 670,65
<b>Solde des RAR (B)</b> montant négatif si déficit montant positif si excédent	105 526,42	105 526,42
<b>Solde de la section investissement de l'exercice N-1 (Solde I = A + B)</b> Solde positif : excédent de financement Solde négatif : besoin de financement	28 855,77	28 855,77

**Disponibilité des ressources propres provenant des exercices antérieurs après financement de la section investissement de l'exercice N-1 (1)**

	Propositions nouvelles	Vote (2)
<b>Affectation au 1068 (C)</b>	0,00	0,00
<b>Solde de la section investissement de l'exercice N-1 (Solde I)</b> Solde positif : excédent de financement Solde négatif : besoin de financement	28 855,77	28 855,77
<b>Disponibilité de ressources propres des exercices antérieurs (Solde II = C + Solde I)</b> Solde positif : ressources disponibles pour la couverture de l'annuité Solde négatif : absence de ressources propres provenant des exercices antérieurs pour la couverture de l'annuité	28 855,77	28 855,77

**COUVERTURE DE L'ANNUITE DE LA DETTE PAR LES RESSOURCES PROPRES - PETIT EQUILIBRE**

	Propositions nouvelles	Vote
<b>Dépenses de l'exercice à couvrir par des ressources propres (D)(3)</b>	0,00	0,00
<b>Ressources propres externes et internes de l'exercice (E)(3)</b>	303 074,00	303 074,00
<b>Couverture de l'annuité de la dette (Solde III = E - D)</b> Solde positif : annuité de la dette couverte Solde négatif : annuité de la dette non couverte par les ressources de l'exercice, vérifier la couverture par les éventuelles ressources disponibles des exercices antérieurs (cf. solde II)	303 074,00	303 074,00

(1) Eléments à compléter uniquement s'il y a eu reprise des résultats, anticipée ou classique

(2) Cumul des crédits de l'exercice votés ou reportés

(3) Les RAR étant intégrés au calcul des ressources propres provenant des exercices antérieurs, seuls les crédits de l'exercice sont à inscrire. Le détail des crédits est présenté aux états suivants : "Equilibre budgétaire - Dépenses" et "Equilibre budgétaire - Recette"

**IV – ANNEXES****ANNEXES BUDGETAIRES  
EQUILIBRE BUDGETAIRE – DEPENSES****C1.2****DEPENSES A COUVRIR PAR DES RESSOURCES PROPRES**

Art. (1)	Libellé (1)	Propositions nouvelles	Vote (2)
<b>DEPENSES TOTALES A COUVRIR PAR DES RESSOURCES PROPRES = A + B</b>		<b>0,00</b>	<b>I 0,00</b>
<b>16 Emprunts et dettes assimilées (A)</b>		<b>0,00</b>	<b>0,00</b>
1631	Emprunts obligataires	0,00	0,00
1641	Emprunts en euros	0,00	0,00
1643	Emprunts en devises	0,00	0,00
16441	Opérations afférentes à l'emprunt	0,00	0,00
1671	Avances consolidées du Trésor	0,00	0,00
1672	Emprunts sur comptes spéciaux du Trésor	0,00	0,00
1678	Autres emprunts et dettes	0,00	0,00
1681	Autres emprunts	0,00	0,00
1682	Bons à moyen terme négociables	0,00	0,00
1687	Autres dettes	0,00	0,00
<b>Dépenses et transferts à déduire des ressources propres (B)</b>		<b>0,00</b>	<b>0,00</b>
10...	Reprise de dotations, fonds divers et réserves		
10...	Reversement de dotations, fonds divers et réserves		
139	Subv. invest. transférées cpte résultat	0,00	0,00

(1) Détailler les chapitres budgétaires par article conformément au plan de comptes.

(2) Crédits de l'exercice votés lors de la séance.

## IV – ANNEXES

ANNEXES BUDGETAIRES  
EQUILIBRE BUDGETAIRE – RECETTES

C1.3

## RESSOURCES PROPRES

Art. (1)	Libellé (1)	Propositions nouvelles	Vote (2)
<b>RECETTES (RESSOURCES PROPRES) = a + b</b>		<b>303 074,00</b>	<b>III 303 074,00</b>
<b>Ressources propres externes de l'année (a)</b>		<b>90 749,00</b>	<b>90 749,00</b>
10222	FCTVA	90 749,00	90 749,00
10226	Taxe d'aménagement (3)	0,00	0,00
10227	Versement pour sous densité	0,00	0,00
10228	Autres fonds d'investissement	0,00	0,00
13146	Attributions compensation investissement	0,00	0,00
13156	Attributions compensation investissement	0,00	0,00
13246	Attributions compensation investissement	0,00	0,00
13256	Attributions compensation investissement	0,00	0,00
138	Autres subventions invest. non transf.	0,00	0,00
26...	Participations et créances rattachées		
27...	Autres immobilisations financières		
<b>Ressources propres internes de l'année (b) (4)</b>		<b>212 325,00</b>	<b>212 325,00</b>
15...	Provisions pour risques et charges		
169	Primes de remboursement des obligations	0,00	0,00
26...	Participations et créances rattachées		
27...	Autres immobilisations financières		
28...	Amortissement des immobilisations		
29...	Dépréciations des immobilisations		
31...	Matières premières (et fournitures) (5)		
33...	En-cours de production de biens (5)		
35...	Stocks de produits (5)		
39...	Dépréciation des stocks et en-cours		
481...	Charges à rép. sur plusieurs exercices		
49...	Dépréciation des comptes de tiers		
59...	Dépréciation des comptes financiers		
024	Produits des cessions d'immobilisations	0,00	0,00
021	Virement de la section de fonctionnement	212 325,00	212 325,00

(1) Les comptes 15, 169, 26, 27, 28, 29, 39, 481, 49 et 59 sont à détailler conformément au plan de comptes.

(2) Crédits de l'exercice votés lors de la séance.

(3) Le compte 10226 peut être utilisé uniquement par les communes et les établissements publics à fiscalité propre.

(4) Les comptes 15, 29, 39, 49 et 59 sont présentés uniquement si la collectivité applique le régime des provisions budgétaires, conformément aux dispositions législatives et réglementaires afférentes.

(5) Les comptes 31, 33 et 35 ne peuvent être utilisés que pour les budgets utilisant la comptabilité de stock. Par conséquent, seuls les budgets retraçant les dépenses et les recettes d'un lotissement ou d'une ZAC peuvent utiliser les comptes susmentionnés.

S<sup>2</sup>LO  
IV  
DT

**IV – ANNEXES**

**AUTRES ELEMENTS D'INFORMATION – LISTE DES SERVICES ASSUJETTIS A LA TVA ET NON ERIGES EN BUDGET ANNEXE**

**LISTE DES SERVICES ASSUJETTIS A LA TVA ET NON ERIGES EN BUDGET ANNEXE**

Catégorie de services	Intitulé / objet du service	Date de création	Date de délibération	Nature de l'activité (SPIC/SPA)
-----------------------	-----------------------------	------------------	----------------------	---------------------------------

## IV – ANNEXES

## AUTRES ELEMENTS D'INFORMATION – DECISIONS EN MATIERE DE TAUX DES CONTRIBUTIONS

Libellés	Base notifiée (si connue à la date de vote)	Variation de la base / (N-1) (%)	Taux, coefficient ou forfait appliqués par décision de l'assemblée délibérante (%, unité ou €)	Variation du taux / N-1 (%)	Produit voté par l'assemblée délibérante	Variation du produit / N-1 (%)
<b>Part régionale des ressources</b>						
TICPE (part définie à l'art. 265 du code des douanes)	SP	0,00	0,00	0,00	0,00	0,00
	Gazole	0,00	0,00	0,00	0,00	0,00
TICPE (majoration définie à l'art. 265 A bis du code des douanes)	SP	0,00	0,00	0,00	0,00	0,00
	Gazole	0,00	0,00	0,00	0,00	0,00
Taxe sur les permis de conduire	0,00	0,00	0,00	0,00	0,00	0,00
Taxe sur les certificats d'immatriculation des véhicules	0,00	0,00	0,00	0,00	0,00	0,00
Taxe spéciale de consommation de produits pétroliers (1)	0,00	0,00	0,00	0,00	0,00	0,00
Taxe sur le transport public aérien et maritime (1)	0,00	0,00	0,00	0,00	0,00	0,00
Taxe relative à l'octroi de mer (1)	0,00	0,00	0,00	0,00	0,00	0,00
Droits assimilés au droit d'octroi de mer auxquels sont soumis les rhums et spiritueux (1)	0,00	0,00	0,00	0,00	0,00	0,00
<b>Part départementale des ressources</b>						
Taxe d'aménagement	0,00	0,00	0,00	0,00	0,00	0,00
Taxe de publicité foncière et droit d'enregistrement	0,00	0,00	0,00	0,00	0,00	0,00
Taxe sur la consommation finale d'électricité	0,00	0,00	0,00	0,00	0,00	0,00
Taxe sur les remontées mécaniques des zones de montagne	0,00	0,00	0,00	0,00	0,00	0,00
<b>Part communale des ressources</b>						
TFPB	290 700,00	1,57	47,58	0,00	138 315,00	1,57
TFPNB	33 000,00	-11,76	31,46	0,00	10 382,00	-11,76
CFE	294 400,00	1,52	20,71	0,00	60 970,00	1,52
Taxe d'habitation sur les résidences secondaires	9 100,00	1,11	13,64	0,00	1 241,00	1,06
<b>TOTAL</b>	<b>627 200,00</b>	<b>0,74</b>			<b>210 908,00</b>	<b>0,80</b>

(1) Taxes perçues par les collectivités d'Outre-mer.

(2) Détailler les taxes pour lesquelles la collectivité a un pouvoir de modulation.

**V – ARRETE ET SIGNATURES****ARRETE ET SIGNATURES**

Nombre de membres en exercice : 11

Nombre de membres présents : 0

Nombre de suffrages exprimés : 0

VOTES :

Pour : 0

Contre : 0

Abstentions : 0

Date de convocation : 07/04/2026

Présenté par Le Maire (1),

A Lataule, le 21/04/2026

Délibéré par l'assemblée le Conseil Municipal(2), réunie en session Ordinaire

A Lataule, le 21/04/2026

Les membres de l'assemblée délibérante le Conseil Municipal (2),(3).

Axel BOURSIN	
Dominique FERTIN	
Fabien HUART	
Lucie VAN GEERSDAELE	
Ludivine PAVAUX	
Michaël CAQUERET	
René MAHET	
Sophie DERIC	
Sébastien DIEU	
Vanessa LIENARD	
Élodie DUBOIS	

Certifié exécutoire par Le Maire (1), compte tenu de la transmission en préfecture, le 23/04/2026, et de la publication le 23/04/2026

A Lataule, le 21/04/2026

(1) Indiquer « la présidente » ou « le président ».

(2) Indiquer la nature de l'assemblée délibérante : du conseil régional de ..., de la Collectivité territoriale unique de ..., de la métropole de ..., du Conseil syndical de ...

(3) L'ajout des signataires est désormais facultatif.